


Каталог продукции
2012



ARMAFLEX®
TUBOLIT®
OKA®-PRODUCTS
ARMA-CHEK®
ARMASOUND®

Содержание

		Отопление и водоснабжение	Холодильная техника и кондиционирование	Защитные системы	Использование в геосистемах	Огнестойкий материал	Звукоизоляция/ шумопоглощение	Решения для судостроения, тяжелой и нефтехимической промышленности
	Стр.							
AF/Armaflex	1 - 8		•	•				
Armafix AF	9 - 14		•					
Armaflex XG	15 - 20	•	•					
Armaflex ACE	21 - 24	•	•					
Armaflex Duct	25 - 28		•					
HT/Armaflex	29 - 32	•	•		•			•
HT/Armaflex S	33 - 36	•	•	•	•			•
NH/Armaflex	37 - 40		•					•
Arma-Chek Silver	41 - 44		•	•				
Arma-Chek D	45 - 48		•	•				
Arma-Chek R	49 - 52			•			•	•
Armaflex LTD	53 - 56							•
ArmaSound	57 - 60		•				•	
ArmaSound Industrial Systems	61 - 62						•	•
Tubolit	63 - 68	•					•	
Armaflex аксессуары	69 - 74							
Общая информация	79							

AF/Armaflex®

Гибкий изоляционный материал с антимикробной защитой.



- Надежный контроль конденсации
- Способствует качеству воздуха в помещениях
- Решение для безопасной системы
- Снижение структурного шума
- Технология Microban
- Жесткий контроль:
пожарная безопасность: Г1, В2
Еврокласс (В/В_L-s3, D0), $\lambda_0 \text{ } ^\circ\text{C} \leq 0,033 \text{ Вт/ (м}\cdot\text{К)}$ и $\mu \geq 10.000$



Технические данные - AF/Armaflex

Краткое описание	Изоляционный материал с закрытыми порами, обладающий высокой гибкостью, высоким сопротивлением диффузии водяного пара и низкой теплопроводностью, а также предусмотренной антимикробной защитой Microban®.
Вид материала	Эластомерный вспененный материал на основе синтетического каучука.
Цвет	черный
Специальная информация по материалу	Самоклеющееся покрытие: склеивающееся при лёгком надавливании адгезионное покрытие на основе акрилового клея, армированного сеткой, покрытое защитной плёнкой. Следы силикона могут быть обнаружены на защитной плёнке, используемой для защиты самоклеющихся швов.
Применение	Изоляция и защита труб, воздуховодов и ёмкостей (включая отводы, фитинги, фланцы и т.д.), оборудования кондиционирования воздуха / холодильной техники и технологического оборудования для предотвращения образования конденсата и экономии энергии. Сокращение корпусного шума водопроводных и водосточных установок.
Особенности	Увеличение толщины стенки трубной изоляции гарантирует, что с увеличением диаметра трубы температура на поверхности изоляции сохраняется.

Характеристика	Величина / Оценка	Испытание ¹	Надзор ²	Специальное замечание		
Температурный диапазон						
Температурный диапазон	макс. рабочая температура	+ 110 °C	D 4594	o/●	Испытано согласно DIN EN 14706, DIN EN 14707 и DIN EN 14304	
	мин. рабочая температура ¹	-50 °C				(+ 85 °C (если лист или лента приклеиваются к объекту по всей поверхности)) (-200 °C (в случае использования при температуре ниже -50 °C проконсультируйтесь в ООО "Армаселл"))
Теплопроводность						
Теплопроводность	+/-0 °C		λ=	D 4455 D 4424	o/●	Испытано согласно DIN EN 12667 EN ISO 8497
	Трубн. изол. (AF-1 до AF-4)	λ ≤ 0,033	[33 + 0,1 · ϕ _m + 0,0008 · ϕ _m ²]/1000			
	Трубн. изол. (AF-5 до AF-6)	λ ≤ 0,036	[36 + 0,1 · ϕ _m + 0,0008 · ϕ _m ²]/1000			
	Листы, полосы, ленты (AF-10 до AF-32 мм)	λ ≤ 0,033	[33 + 0,1 · ϕ _m + 0,0008 · ϕ _m ²]/1000			
Листы (AF-50 мм)	λ ≤ 0,036	[36 + 0,1 · ϕ _m + 0,0008 · ϕ _m ²]/1000				
Сопротивление диффузии водяного пара						
Сопротивление диффузии водяного пара	Листы (AF-10мм до AF-32мм) и трубн. изол. (AF-1 до AF-4)	μ	≥ 10.000	D 4532 D 4426	o/●	Испытано согласно EN 12086 и EN 13469
	Листы (AF-50мм) и трубн. изол. (AF-5 до AF-6)	μ	≥ 7.000			
Характеристики пожаробезопасности						
Класс строительного материала ²	Слабгорючий	Г1 ГОСТ 30244-97 (слабгорючий по СНиП 21-01-97)		D 3334 D 4505	o/●	Испытано согласно ГОСТ 30244-97 ГОСТ 30402-96 DIN EN 13823 DIN EN ISO 11925-2
	Умеренновоспламеняемый	В2 ГОСТ 30402-96 (умеренновоспламеняемый по СНиП 21-01-97)				
	Листовая изоляция	B-s3, d0 (Z-56.269.768)				
	Трубная изоляция	B _L -s3, d0 (Z-56.269.3530)				
Другой класс пожарной безопасности	UL - утверждено			UL: D 4266 FM: D 3763	o/●	UL: Испытано согласно UL94, IEC 60695 и Can/CSA-C.22.2 No0.17, UL 746C FM: Испытано согласно UBC26-3, класс No.4924
	FM - утверждено					
Практические свойства в огне	Самозатухающий, не распространяет огонь, не создаёт горящих капель.					
Огнестойкость структурного элемента ³	проход через стену	≤ R90 (P-3849/5370 MPA BS)		D 2300		Испытано согласно DIN 4102, Часть 11
	проход через потолок	≤ R90 (P-3849/5370 MPA BS)				
Звукоизоляция/шумопоглощение						
Снижение уровня звука	Снижение уровня звука	≤ 28 дБ (A)		D 3660		Испытано согласно DIN 52219 и DIN EN ISO 3822-1
Коэффициент поглощения звука α _w		≤ 0.45		D 2551		Испытано согласно EN ISO 20354

Технические данные - AF/Armaflex

Прочие технические характеристики

Размеры и допуски	Согласно EN 14304, таблица 1	D 4594	Испытано согласно EN 822, EN 823, EN 13467
Хранение и срок годности	Самоклеющиеся: ленты, листовая и трубная изоляция, полосы: 1 год		Можно хранить в сухих и чистых помещениях при нормальной относительной влажности воздуха (50 - 70%) и окружающей температуре (0 - 35 °C). Самоклеющиеся материалы: от 5 °C до 35 °C
Антимикробные свойства	Предусмотрена активная антимикробная защита Microban®: рост грибков не наблюдается	D 4640 D 4641	Испытано согласно ASTM G21 и ASTM 1338

1. При температурах ниже - 50 °C обратитесь в наш центр обслуживания клиентов для получения соответствующей технической информации.
 2. Классификация строительных материалов имеет силу для металлических или плотных минеральных поверхностей.
 3. Для получения более подробной информации свяжитесь, пожалуйста, с нашим отделением по обслуживанию клиентов.
- *1 Дальнейшую документацию - свидетельства о проверке, разрешения и т.п., возможно запросить, используя данный регистрационный номер.
- *2 ●: Официальный надзор, осуществляемый независимыми организациями и/или контрольными учреждениями
○: Внутренний надзор на производстве

Все данные и техническая информация основаны на результатах, полученных в типичных условиях применения. Получатели данной информации, в своих собственных интересах и на свою ответственность, должны своевременно у нас выяснить, относятся ли данные и информация к предназначенной области применения. Указания по монтажу находятся в Инструкции по монтажу изоляции Armaflex. Перед изоляцией нержавеющей стали, пожалуйста, обратитесь в наш Центр обслуживания клиентов. Для обеспечения правильной установки, должен использоваться клей Armaflex 520. Для некоторых хладагентов температура может превысить +110 °C, пожалуйста, обратитесь в наш Центр обслуживания клиентов для получения дополнительной информации. При наружном использовании, изоляция Armaflex должна быть защищена в течение 3-х дней, например, краской Armafinish или покрытием Arma-Chek.

AF/Armaflex трубная изоляция



Длина 2,0 м, Цвет черный, слабогорючий, Г 1 по ГОСТ 30244-97, В_L-s3,d0

Труба макс. внешний Ø, мм	Внутренний Ø изоляции мин/ макс, мм	AF-1 толщина изоляции 7,0 мм - 10,0 мм			AF-2 толщина изоляции 9,5 мм - 16,0 мм		
		Толщина изоляции, мм	Артикул	м/коробка	Толщина изоляции, мм	Артикул	м/коробка
6	7,0 - 8,5	7,0	AF-1-006	466	9,5	AF-2-006	288
8	9,0 - 10,5	7,0	AF-1-008	406	10,0	AF-2-008	240
10	11,0 - 12,5	7,5	AF-1-010	284	11,0	AF-2-010	192
12	13,0 - 14,5	7,5	AF-1-012	234	11,0	AF-2-012	168
15	16,0 - 17,5	8,0	AF-1-015	192	-	-	-
18	19,0 - 20,5	8,0	AF-1-018	168	-	-	-
22	23,0 - 24,5	8,5	AF-1-022	132	-	-	-
25	26,0 - 27,5	8,5	AF-1-025	108	12,5	AF-2-025	84
28	29,0 - 30,5	8,5	AF-1-028	96	12,5	AF-2-028	80
30	31,0 - 33,0	9,0	AF-1-030 ●	96	12,5	AF-2-030 ●	72
35	36,0 - 38,0	9,0	AF-1-035	70	13,0	AF-2-035	60
38	39,0 - 41,0	9,0	AF-1-038 ●	70	-	-	-
42	43,5 - 45,5	9,0	AF-1-042	60	13,5	AF-2-042	40
45	46,0 - 47,5	9,0	AF-1-045 ●	56	13,5	AF-2-045 ●	40
48	49,5 - 51,5	9,0	AF-1-048	50	13,5	AF-2-048	40
54	55,0 - 57,0	9,0	AF-1-054	40	13,5	AF-2-054	32
57	58,0 - 60,0	9,0	AF-1-057 ●	40	14,0	AF-2-057 ●	32
60	61,5 - 63,5	9,0	AF-1-060	36	14,0	AF-2-060	32
64	65,0 - 67,5	9,5	AF-1-064	32	14,0	AF-2-064	28
70	71,0 - 73,5	9,5	AF-1-070 ●	32	14,0	AF-2-070 ●	28
76	77,0 - 79,5	9,5	AF-1-076	24	14,0	AF-2-076	28
80	81,0 - 84,0	9,5	AF-1-080	24	14,5	AF-2-080	24
89	90,5 - 93,0	9,5	AF-1-089	20	14,5	AF-2-089	20
102	105,0 - 108,0	9,5	AF-1-102 ●	16	14,5	AF-2-102	16
108	109,5 - 113,0	9,5	AF-1-108 ●	16	14,5	AF-2-108	16
110	112,0 - 116,0	9,5	AF-1-110	16	-	-	-
114	116,0 - 120,0	9,5	AF-1-114	16	15,0	AF-2-114	16
125	127,0 - 131,0	9,5	AF-1-125 ●	12	15,0	AF-2-125	12
133	135,0 - 139,0	9,5	AF-1-133 ●	12	15,5	AF-2-133 ●	12
140	142,0 - 146,0	-	-	-	15,5	AF-2-140	8
160	162,0 - 166,0	10,0	AF-1-160	8	16,0	AF-2-160	8

AF/Armaflex трубная изоляция



Длина 2,0 м, Цвет черный, слабогорючий, Г 1 по ГОСТ 30244-97, В_L-s3,d0

Труба макс. внешний Ø, мм	Внутренний Ø изоляции мин/ макс, мм	AF-3 толщина изоляции 12,5 мм - 19,0 мм			AF-4 толщина изоляции 15,5 мм - 25,0 мм		
		Толщина изоляции, мм	Артикул	м/коробка	Толщина изоляции, мм	Артикул	м/коробка
10	11,0 - 12,5	12,5	AF-3-010	156	15,5	AF-4-010	110
12	13,0 - 14,5	13,0	AF-3-012	144	16,0	AF-4-012	100
15	16,0 - 17,5	14,0	AF-3-015	108	17,0	AF-4-015	90
18	19,0 - 20,5	14,0	AF-3-018	96	17,5	AF-4-018	72
22	23,0 - 24,5	14,5	AF-3-022	84	18,0	AF-4-022	64
25	26,0 - 27,5	-	-	-	18,5	AF-4-025	56
28	29,0 - 30,5	15,5	AF-3-028	60	19,0	AF-4-028	50
30	31,0 - 33,0	-	-	-	19,0	AF-4-030 ●	40
35	36,0 - 38,0	16,0	AF-3-035	50	19,5	AF-4-035	40
42	43,5 - 45,5	16,5	AF-3-042	40	20,5	AF-4-042	32
45	46,0 - 47,5	-	-	-	20,5	AF-4-045 ●	28
48	49,5 - 51,5	16,5	AF-3-048	32	21,0	AF-4-048	24
54	55,0 - 57,0	17,0	AF-3-054	24	21,0	AF-4-054	24
57	58,0 - 60,0	-	-	-	21,5	AF-4-057 ●	20
60	61,5 - 63,5	17,0	AF-3-060	24	21,5	AF-4-060	20
64	65,0 - 67,5	17,0	AF-3-064 ●	20	21,5	AF-4-064	18
70	71,0 - 73,5	17,5	AF-3-070 ●	18	22,0	AF-4-070	16
76	77,0 - 79,5	17,5	AF-3-076	16	22,0	AF-4-076	16
80	81,0 - 84,0	-	-	-	22,5	AF-4-080	16
89	90,5 - 93,0	18,0	AF-3-089	16	22,5	AF-4-089	12
102	105,0 - 108,0	-	-	-	23,0	AF-4-102	10
108	109,5 - 113,0	18,0	AF-3-108	12	23,0	AF-4-108	10
114	116,0 - 120,0	18,5	AF-3-114	12	23,5	AF-4-114	10
125	127,0 - 131,0	18,5	AF-3-125 ●	12	23,5	AF-4-125 ●	8
133	135,0 - 139,0	18,5	AF-3-133 ●	8	24,0	AF-4-133 ●	6
140	142,0 - 146,0	19,0	AF-3-140	8	24,5	AF-4-140	6
160	162,0 - 166,0	19,0	AF-3-160	6	25,0	AF-4-160	6

AF/Armaflex трубная изоляция



Длина 2,0 м, Цвет черный, слабогорючий, Г 1 по ГОСТ 30244-97, В_L-s3,d0

Труба макс. внешний Ø, мм	Внутренний Ø изоляции мин/ макс, мм	AF-5 толщина изоляции 25,0 мм - 32,0 мм			AF-6 толщина изоляции 32,0 мм - 45,0 мм		
		Толщина изоляции, мм	Артикул	м/коробка	Толщина изоляции, мм	Артикул	м/коробка
12	13,0 - 14,5	-	-	-	32,0	AF-6-012	40
15	16,0 - 17,5	-	-	-	32,0	AF-6-015	32
18	19,0 - 20,5	25,0	AF-5-018	50	32,0	AF-6-018	32
22	23,0 - 24,5	25,0	AF-5-022	42	33,5	AF-6-022	32
28	29,0 - 30,5	25,0	AF-5-028	40	35,0	AF-6-028	24
35	36,0 - 38,0	27,0	AF-5-035	24	35,0	AF-6-035	22
42	43,5 - 45,5	27,0	AF-5-042	22	36,5	AF-6-042	16
48	49,5 - 51,5	27,5	AF-5-048	18	37,5	AF-6-048	12
54	55,0 - 57,0	28,5	AF-5-054	16	38,0	AF-6-054	12
57	58,0 - 60,0	-	-	-	38,5	AF-6-057	12
60	61,5 - 63,5	29,0	AF-5-060	12	39,0	AF-6-060	10
64	65,0 - 67,5	29,0	AF-5-064 ●	12	39,5	AF-6-064	10
70	71,0 - 73,5	29,5	AF-5-070 ●	12	40,0	AF-6-070 ●	8
76	77,0 - 79,5	30,0	AF-5-076	10	40,5	AF-6-076	8
80	81,0 - 84,0	-	-	-	41,0	AF-6-080 ●	8
89	90,5 - 93,0	30,5	AF-5-089	8	41,5	AF-6-089	6
102	105,0 - 108,0	-	-	-	42,5	AF-6-102 ●	4
108	109,5 - 113,0	31,0	AF-5-108	6	42,5	AF-6-108	4
114	116,0 - 120,0	31,5	AF-5-114	6	43,0	AF-6-114	4
133	134,0 - 139,0	-	-	-	44,0	AF-6-133 ¹ ●	2
140	142,0 - 146,0	32,0	AF-5-140 ¹	4	44,5	AF-6-140 ¹ ●	2
160	162,0 - 166,0	-	-	-	45,0	AF-6-160 ¹ ●	2

Допустимое изменение длины трубной изоляции ± 1,5 %

Допустимое изменение толщины
 ± 1,0 мм (AF-1 и AF-2 трубная изоляция)
 ± 1,5 мм (AF-3 и AF-4 трубная изоляция)
 ± 2,5 мм (AF-5 трубная изоляция)
 ± 3,0 мм (AF-6 трубная изоляция)

Примечание
 Около 10 % трубной изоляции в коробке может иметь длину 1 м.
 Если общее кол-во изоляции в коробке не превышает 20 м, двухметровая (2 м) трубная изоляция может быть заменена на однометровую (1 м).
 Трубная изоляция с разрезом диаметром ≥ 10 мм может быть поставлена: AF-1 и AF-2, AF-3, AF-4, AF-5 и AF-6.

● Изготавливаются под заказ. Срок поставки по договоренности.

¹ 1 метр

AF/Armaflex ленты самоклеящиеся



Длина 15,0 м, Ширина 50,0 мм, Толщина 3,0 мм, Цвет черный, слабогорючий, В-s3,d0, Microban

Артикул	Наименование	Рулонов/коробка
AF-TAPE-МС	AF/Armaflex лента самоклеящаяся (15 м x 50 мм x 3 мм)	12
AF-TAPE-МС/6	AF/Armaflex лента самоклеящаяся (15 м x 50 мм x 3 мм)	6

AF/Armaflex самоклеющаяся трубная изоляция



Длина 2,0 м, Цвет черный, слабогорючий, Г 1 по ГОСТ 30244-97, В_L-s3,d0

Труба макс. внешний Ø, мм	Внутренний Ø изоляции мин/макс, мм	AF-1 толщина изоляции 8,0 мм - 9,5 мм			AF-2 толщина изоляции 11,5 мм - 14,5 мм		
		Толщина изоляции, мм	Артикул	м/коробка	Толщина изоляции, мм	Артикул	м/коробка
15	16,0 - 17,5	8,0	AF-1-015-A ◦	192	-	-	-
18	19,0 - 20,5	8,0	AF-1-018-A	168	-	-	-
22	23,0 - 24,5	8,5	AF-1-022-A	132	12,0	AF-2-022-A	96
28	29,0 - 30,5	8,5	AF-1-028-A	96	12,5	AF-2-028-A	80
35	36,0 - 38,0	9,0	AF-1-035-A	70	13,0	AF-2-035-A	60
42	43,5 - 45,5	9,0	AF-1-042-A	60	13,5	AF-2-042-A	40
48	49,5 - 51,5	9,0	AF-1-048-A	50	13,5	AF-2-048-A	40
54	55,0 - 57,0	9,0	AF-1-054-A	40	13,5	AF-2-054-A	32
60	61,5 - 63,5	9,0	AF-1-060-A	36	14,0	AF-2-060-A	32
76	77,0 - 79,5	9,5	AF-1-076-A	24	14,0	AF-2-076-A	28
89	90,5 - 93,5	9,5	AF-1-089-A	20	14,5	AF-2-089-A	20

Труба макс. внешний Ø, мм	Внутренний Ø изоляции мин/макс, мм	AF-3 толщина изоляции 13,5 мм - 17,5 мм			AF-4 толщина изоляции 17,0 мм - 22,5 мм		
		Толщина изоляции, мм	Артикул	м/коробка	Толщина изоляции, мм	Артикул	м/коробка
15	16,0 - 17,5	13,5	AF-3-015-A	108	17,0	AF-4-015-A	90
18	19,0 - 20,5	14,0	AF-3-018-A	96	17,5	AF-4-018-A	72
22	23,0 - 24,5	14,5	AF-3-022-A	84	18,0	AF-4-022-A	64
28	29,0 - 30,5	15,5	AF-3-028-A	60	19,0	AF-4-028-A	50
35	36,0 - 38,0	16,0	AF-3-035-A	50	19,5	AF-4-035-A	40
42	43,5 - 45,5	16,5	AF-3-042-A	40	20,5	AF-4-042-A	32
48	49,5 - 51,5	16,5	AF-3-048-A	32	21,0	AF-4-048-A	24
54	55,0 - 57,0	17,0	AF-3-054-A	24	21,0	AF-4-054-A	24
60	61,5 - 63,5	17,5	AF-3-060-A	24	21,5	AF-4-060-A	20
76	77,0 - 79,5	17,5	AF-3-076-A	16	22,0	AF-4-076-A	16
89	90,5 - 93,5	17,5	AF-3-089-A	16	22,5	AF-4-089-A	12

Допустимое изменение длины трубной изоляции ± 1,5 %

Допустимое изменение толщины ± 1,0 мм (AF-1 и AF-2 трубная изоляция)
± 1,5 мм (AF-3 и AF-4 трубная изоляция)

Примечание Около 10 % трубной изоляции в коробке может иметь длину 1 м.
Если общее кол-во изоляции в коробке не превышает 20 м, двухметровая (2 м) трубная изоляция может быть заменена на однометровую (1 м).

◦ Для этого продукта можно выполнить самоклеющийся шов с поперечной поверхностью среза.

AF/Armaflex листовая изоляция



Длина 2,0 м, Ширина 0,5 м, Цвет черный, слабогорючий, гладкая поверхность с обеих сторон, В-s3-D0.

листовая изоляция			листовая изоляция, самоклеющаяся		
Толщина изоляции, мм	Артикул	м ² /коробка	Толщина изоляции, мм	Артикул	м ² /коробка
10,0	AF-10MM	13	6,0	AF-06MM/A	18
13,0	AF-13MM	9	10,0	AF-10MM/A	13
16,0	AF-16MM	8	13,0	AF-13MM/A	9
19,0	AF-19MM	7	19,0	AF-19MM/A	7
25,0	AF-25MM	5	25,0	AF-25MM/A	5
32,0	AF-32MM	4	32,0	AF-32MM/A	4
50,0	AF-50MM	3	-	-	-

Допустимое изменение длины листовой изоляции ±1,5 %

Допустимое изменение толщины листовой изоляции AF-10MM - AF-25MM: ±1,0 мм
AF-32MM - AF-50MM: ±2,0 мм

Примечание Один лист 1 м² может быть заменён двумя листами по 0,5 м²

AF/Armaflex листовая изоляция в рулонах



Ширина 1,0 м, Цвет черный, слабогорючий, гладкая поверхность с обеих сторон, В-s3-D0.

листовая изоляция в рулонах				листовая изоляция в рулонах, самоклеющаяся			
Толщина изоляции, мм	Артикул	Длина рулона, м	м ² /коробка	Толщина изоляции, мм	Артикул	Длина рулона, м	м ² /коробка
6,0	AF-06MM/E	15	15	6,0	AF-06MM/EA	15	15
10,0	AF-10MM/E	10	10	10,0	AF-10MM/EA	10	10
13,0	AF-13MM/E	8	8	13,0	AF-13MM/EA	8	8
16,0	AF-16MM/E	7	7	16,0	AF-16MM/EA	7	7
19,0	AF-19MM/E	6	6	19,0	AF-19MM/EA	6	6
25,0	AF-25MM/E	4	4	25,0	AF-25MM/EA	4	4
32,0	AF-32MM/E	3	3	32,0	AF-32MM/EA	3	3
50,0	AF-50MM/E	5	5	-	-	-	-

Допустимое изменение длины листовой изоляции ± 1,5 %

Допустимое изменение толщины листовой изоляции ± 1,0 мм (для AF-10MM до AF-25MM листовая изоляция)
± 2,0 мм (для AF-32MM и AF-50MM листовая изоляция)

Примечание Один лист 1 м² может быть заменён двумя листами по 0,5 м².

AF/Armaflex полосы самоклеющиеся



Цвет черный, слабогорючий, В-s3,d0, Microban

Артикул	Ширина, мм	Длина рулона, м	Толщина, мм	Рулонов/коробка
AF-10MM/E-S50	50	10	10	20
AF-10MM/E-S100	100	10	10	10
AF-13MM/E-S50 ●	50	8	13	20
AF-13MM/E-S100	100	8	13	10
AF-19MM/E-S50	50	6	19	20
AF-19MM/E-S75 ●	75	6	19	13
AF-19MM/E-S100	100	6	19	10

Допустимое изменение толщины листовой изоляции AF-10MM - AF-19MM: ±1,0 мм

● Изготавливаются под заказ. Срок поставки по договоренности.

Armafix® AF

Шаг вперед в контроле за конденсацией



- Надежный контроль за конденсацией
- Двойной самоклеющийся шов
- Прочные внутренние вставки с оптимальными изоляционными свойствами
- Повышенная безопасность системы
- $\lambda_{0\text{ }^{\circ}\text{C}} \leq 0.034 \text{ W}/(\text{m} \cdot \text{K})$
- Не выделяет пыли и волокон
- Исключает мостики холода



Технические данные - Armafix AF

Краткое описание	Подвес для труб и воздуховодов в установках холодильной техники и кондиционирования воздуха для предотвращения образования конденсата в точках крепления. Единая деталь, с двумя вставками из пенополиуретана и самоклеящимся швом. Все размеры соответствуют параметрам трубной и листовой изоляции AF/Armaflex.
Вид материала	Пенополиуретановые опорные вставки, впрессованные и вклеенные в материал AF/Armaflex. Внешний кожух трубной опоры, изготовленный из окрашенного алюминиевого защитного покрытия толщиной 0,8 мм, служит также паронепроницаемым барьером для пенополиуретановых опорных вставок.
Цвет	темно-серый
Специальная информация по материалу	Следы силикона могут быть обнаружены на защитной бумаге/фольге, используемой для защиты самоклеящихся швов. Снаружи подвесы могут быть покрыты другими материалами – из нержавеющей стали, обычным алюминиевым покрытием и т.п. Для подробной информации обращайтесь в наш центр обслуживания клиентов.
Применение	Подвесы для труб предназначены для применения в системах охлаждения и кондиционирования, как правило, вместе с изоляцией AF/Armaflex (согласно DIN 4140).
Примечания	При использовании в установках с изменяющейся температурой, градиент температур может привести к тепловому расширению изоляции, это следует учитывать в общей системе изоляции.

Характеристика	Величина / Оценка	Надзор ^{*1}	Специальное замечание
Температурный диапазон			
Температурный диапазон	макс. рабочая температура мин. рабочая температура ¹	+ 110 °C - 50 °C	
Теплопроводность			
Теплопроводность	Такая же, как и у материала AF/Armaflex		
Сопrotивление диффузии водяного пара			
Сопrotивление диффузии водяного пара	Такое же, как у материала AF/Armaflex		
Характеристики пожаробезопасности			
Класс строительного материала	Подвес для труб: нормально горючий	Еврокласс E	● Испытано согласно DIN EN ISO 11925-2, ГОСТ 30244-97
	Система с материалом AF/Armaflex: слабогорючая	Г1 по ГОСТ 30244-97	
Практические свойства в огне	Самозатухающий, не распространяет огонь, не создаёт горящих капель.		
Звукоизоляция/шумопоглощение			
Снижение уровня звука	Соответственно изоляционному слою в кронштейне / трубном креплении		Испытано согласно DIN 4109
Прочие технические характеристики			
Плотность	145 кг/м ³ (опорные вставки)		
Хранение и срок годности	Изделия с самоклеющимися швами должны быть установлены в течение 1 года.		Хранить в сухих и чистых помещениях при нормальной относительной влажности воздуха (50–70 %) и окружающей температуре (0–35 °C).

1. При температурах ниже - 50 °C обратитесь в наш центр обслуживания клиентов для получения соответствующей технической информации.

*1 ●: Официальный надзор, осуществляемый независимыми организациями и/или контрольными учреждениями
○: Внутренний надзор на производстве

Технические данные - Armafix AF Кронштейны

Краткое описание	Кронштейн для трубных опор с быстроразъёмным соединением и комбинированной гайкой для монтажа.
Вид материала	Сталь с электролитически оцинкованным покрытием, защищающим кронштейн от ржавления. Кронштейн для трубных опор изготовлен из стали.
Специальная информация по материалу	Кронштейны оснащены крепёжной гайкой.
Применение	Для предотвращения возникновения термических мостов в системах охлаждения и кондиционирования, изоляция которых предусмотрена с AF/Armaflex и Armafix AF.

Характеристика	Величина / Оценка	Испытание ^{*1}
Огнестойкость структурного элемента		D 2300
Макс. допустимая нагрузка	PC033-040 - PC048-054 1000 N	
Резьбовые соединения	M 8 / M 10 комбинированная гайка	
Натяжные винты	M 6 и M 8	

Технические данные - Armafix AF Кронштейны

Кронштейн

Ширина $20 \leq 30$ мм; Толщина $1,5 \leq 3,0$ мм

*1 Дальнейшую документацию - свидетельства о проверке, разрешения и т.п., возможно запросить, используя данный регистрационный номер.

Все данные и техническая информация основаны на результатах, полученных в типичных условиях применения. Получатели данной информации, в своих собственных интересах и на свою ответственность, должны своевременно у нас выяснить, относятся ли данные и информация к предназначенной области применения.

Armafix AF подвесы и кронштейны



Цвет темно-серый, DIN 4102-B2. Подвес с самоклеющимся швом и 2 - мя специальными высокопрочными пенополиуретановыми вставками (RG 145кг/м³). Все размеры соответствуют диапазону применяемых труб. Кронштейны, состоящие из двух частей изготовлены из оцинкованной стали. Расстояния между скобами относятся к вертикальной нагрузке на горизонтальных установках с преимущественно статическими нагрузками. Комбинированные шлицы / крестообразные шлицы затяжного шурупа защищены от ослабления. Затяжные шурупы с комбинированными шлицами / крестообразными шлицами головок защищены от ослабления. Содержимое упаковки соответствует подвесам.

Труба макс. внешний Ø, мм	AF / Armaflex трубная изоляция ном. Ø, мм	Максимально допустимое расстояние, м	AF-2 толщина изоляции 9,5 мм - 16,0 мм				Кронштейны AF-2	
			Артикул	Наружный Ø мм	длина, мм	Шт./коробка	Артикул	Шт./коробка
10	10	2,00	FX-2-10/12	34	45	32	PC033-040	50
12	12	2,00	FX-2-10/12	36	45	32	PC033-040	50
15	12	2,00	FX-2-10/12	38	45	32	PC033-040	50
15	15	2,00	FX-2-15/18	40	45	32	PC033-040	50
18	18	2,25	FX-2-15/18	43	45	32	PC033-040	50
22	22	2,75	FX-2-22/25	47	45	32	PC041-047	50
25	25	2,75	FX-2-22/25	50	45	32	PC041-047	50
28	28	3,00	FX-2-28/30	53	45	32	PC048-054	50
30	30	3,00	FX-2-28/30	56	45	32	PC048-054	50
35	35	3,50	FX-2-35/38	61	50	28	PC056-062	50
38	38	3,50	FX-2-35/38	65	50	28	PC056-062	50
42	42	3,75	FX-2-42/45	69	50	28	PC067-071	50
45	45	3,75	FX-2-42/45	72	50	28	PC067-071	50
48	48	4,25	FX-2-48	76	55	28	PC069-078	25
54	54	4,25	FX-2-54/57	82	55	28	PC076-084	25
57	57	4,25	FX-2-54/57	85	55	28	PC076-084	25
60	60	4,75	FX-2-60/64	89	65	24	PC085-091	25
64	64	4,75	FX-2-60/64	92	65	24	PC085-091	25
70	70	4,75	FX-2-70	98	65	24	PC090-098	25
76	76	5,50	FX-2-76/80	105	75	20	PC097-107	25
80	80	5,50	FX-2-76/80	109	75	20	PC097-107	25
89	89	6,00	FX-2-89	118	95	16	PC116-126	25
102	102	6,00	FX-2-102/108	134	95	16	PC129-140	25
108	108	6,00	FX-2-102/108	141	95	16	PC129-140	25
114	114	6,00	FX-2-110/114	144	115	12	PC144-154	25
125	125	6,00	FX-2-125	158	115	12	PC155-159	25
133	133	6,00	FX-2-133/140	165	115	12	PC159-168	25
140	140	6,00	FX-2-133/140	172	115	12	PC159-168	25
160	160	6,00	FX-2-160	193	115	9	PC184-195	10
165	листовая изоляция	6,00	FX-2-165/168	198	125	9	PC184-195	10
168	листовая изоляция	6,00	FX-2-165/168	201	125	9	PC184-195	10

Труба макс. внешний Ø, мм	AF / Armaflex трубная изоляция ном. Ø, мм	Максимально допустимое расстояние, м	AF-4 (AF-3)* толщина изоляции 15,5 мм - 25,0 мм				Кронштейны AF-4 (AF-3)*	
			Артикул	Наружный Ø мм	длина, мм	Шт./коробка	Артикул	Шт./коробка
42	42	3,75	FX-4(3)-42/45	85	65	24	PC076-084	25
45	45	3,75	FX-4(3)-42/45	88	65	24	PC076-084	25
70	70	4,75	FX-4(3)-70	116	75	20	PC108-116	25
76	76	5,50	FX-4(3)-76/80	122	85	16	PC116-126	25
80	80	5,50	FX-4(3)-76/80	127	85	16	PC116-126	25
89	89	6,00	FX-4(3)-89	136	100	12	PC129-140	25
356	листовая изоляция	4,20	FX-4(3)-356 •	407	215	6	-	-
406	листовая изоляция	4,00	FX-4(3)-406	457	215	6	-	-

Armafix AF подвесы и кронштейны



Цвет темно-серый, DIN 4102-B2. Подвес с самоклеющимся швом и 2 - мя специальными высокопрочными пенополиуретановыми вставками (RG 145кг/м³). Все размеры соответствуют диапазону применяемых труб. Кронштейны, состоящие из двух частей изготовлены из оцинкованной стали. Расстояния между скобами относятся к вертикальной нагрузке на горизонтальных установках с преимущественно статическими нагрузками. Комбинированные шлицы / крестообразные шлицы затяжного шурупа защищены от ослабления. Затяжные шурупы с комбинированными шлицами / крестообразными шлицами головок защищены от ослабления. Содержимое упаковки соответствует подвесам.

Труба макс. внешний Ø, мм	AF / Armaflex трубная изоляция ном. Ø, мм	Максимально допустимое расстояние, м	AF-6 толщина изоляции 32,0 мм - 45,0 мм				Кронштейны AF-6	
			Артикул	Наружный Ø мм	длина, мм	Шт./коробка	Артикул	Шт./коробка
15	15	2,00	FX-6-15/18	74	75	20	PC069-078	25
18	18	2,25	FX-6-15/18	77	75	20	PC069-078	25
22	22	2,75	FX-6-22/25	80	75	20	PC069-078	25
25	25	2,75	FX-6-22/25	84	75	20	PC069-078	25
28	28	3,00	FX-6-28/30	91	75	20	PC085-091	25
30	30	3,00	FX-6-28/30	95	75	20	PC085-091	25
35	35	3,50	FX-6-35/38	104	85	16	PC097-107	25
38	38	3,50	FX-6-35/38	109	85	16	PC097-107	25
42	42	3,75	FX-6-42/45	113	85	16	PC108-116	25
45	45	3,75	FX-6-42/45	116	85	16	PC108-116	25
48	48	4,25	FX-6-48	119	85	16	PC116-126	25
54	54	4,25	FX-6-54/57	126	85	16	PC116-126	25
57	57	4,25	FX-6-54/57	129	85	16	PC116-126	25
60	60	4,75	FX-6-60/64	134	100	12	PC129-140	25
64	64	4,75	FX-6-60/64	137	100	12	PC129-140	25
70	70	4,75	FX-6-70	144	100	12	PC144-154	25
76	76	5,50	FX-6-76/80	152	115	12	PC144-154	25
80	80	5,50	FX-6-76/80	156	115	12	PC144-154	25
89	89	6,00	FX-6-89	167	125	12	PC159-168	25
102	102	6,00	FX-6-102/108	179	125	12	PC174-184	25
108	108	6,00	FX-6-102/108	188	125	12	PC174-184	25
114	114	6,00	FX-6-110/114	196	145	12	PC184-195	10
125	125	6,00	FX-6-125	207	145	12	PC207-218	10
133	133	6,00	FX-6-133/140	219	145	8	PC000-225	10
140	140	6,00	FX-6-133/140	225	145	8	PC000-225	10
160	160	6,00	FX-6-160	248	145	6	PC000-250	10
165	листовая изоляция	6,00	FX-6-165/168	254	165	5	PC000-250	10
168	листовая изоляция	6,00	FX-6-165/168	257	165	5	PC000-250	10
216	листовая изоляция	6,00	FX-6-216/219 •	317	215	1	-	-
219	листовая изоляция	6,00	FX-6-216/219 •	320	215	1	-	-
254	листовая изоляция	6,00	FX-6-254 •	355	215	1	-	-
267	листовая изоляция	6,00	FX-6-267/273 •	368	215	1	-	-
273	листовая изоляция	6,00	FX-6-267/273 •	374	215	1	-	-
306	листовая изоляция	6,00	FX-6-306 •	407	215	6	-	-
324	листовая изоляция	4,50	FX-6-324 •	425	215	6	-	-
356	листовая изоляция	4,20	FX-6-356 •	457	215	6	-	-
406	листовая изоляция	4,20	FX-6-406 •	507	215	2	-	-
457	листовая изоляция	3,70	FX-6-457 •	558	215	2	-	-
508	листовая изоляция	3,40	FX-6-508 •	609	215	2	-	-
610	листовая изоляция	2,90	FX-6-610 •	711	215	2	-	-

Примечание

Подвесы для пластиковых труб и труб из нержавеющей стали доступны по запросу.
нар Ø = установочный Ø

Технические характеристики

Подвесы AF-4 (AF-3) предназначены для применения с трубной изоляцией толщиной AF-3 и AF-4

- Изготавливаются под заказ. Срок поставки по договоренности.

Armaflex® XG

Универсальная гибкая изоляция



- надежный контроль за конденсацией
- эффективное сокращение тепловых потерь
- $\lambda_{0\text{ }^{\circ}\text{C}} \leq 0,036 \text{ Вт}/(\text{м}\cdot\text{К})$
- $\mu \geq 10\ 000$

Технические данные - Armaflex XG

Краткое описание	Гибкий изоляционный материал с закрытыми порами, с очень высоким сопротивлением диффузии пара и низкой теплопроводностью.						
Вид материала	Эластомерный вспененный материал на основе синтетического каучука.						
Цвет	черный						
Специальная информация по материалу	Самоклеющееся покрытие: склеивающееся при лёгком надавливании адгезионное покрытие на основе акрилового клея, армированного сеткой, покрытое защитной плёнкой.						
Применение	Изоляция / защита труб, воздуховодов, ёмкостей (включая отводы, фитинги, фланцы и т.д.), оборудования кондиционирования воздуха / холодильной техники и технологического оборудования для предотвращения образования конденсата и экономии энергии.						
Характеристика	Величина / Оценка	Испытание ^{*1}	Надзор ^{*2}	Специальное замечание			
Температурный диапазон							
Температурный диапазон	макс. рабочая температура	+110 °C	(+85 °C ,если лист или лента приклеены к объекту по всей поверхности)	D 4597	○/●	Испытано согласно DIN EN 14706, DIN EN 14707 и DIN EN 14304	
	мин. рабочая температура ¹	-50 °C	(в случае применения при температуре ниже - 50C, проконсультируйтесь в ООО "Армаселль")				
Теплопроводность							
Теплопроводность	Ø	+/-0	°C	λ=	D 4595	○/●	Испытано согласно DIN EN 12667 EN ISO 8497
	Трубная изоляция 6-9 мм	λ ≤ 0,036		[36 + 0,1· Ø _m + 0,0008 · Ø _m ²]/1000			
	Листы 6-25 мм, ленты	λ ≤ 0,036		[36 + 0,1· Ø _m + 0,0008 · Ø _m ²]/1000			
	трубная изоляция 25-40, мм	λ ≤ 0,038	0.035	0.0; 0.0; 0,0; [38 + 0,1· Ø _m + 0,0008 · Ø _m ²]/1000			
листы 32-40 мм	λ ≤ 0,038	0.035	0.0; 0.0; 0,0; [38 + 0,1· Ø _m + 0,0008 · Ø _m ²]/1000				
Сопротивление диффузии водяного пара							
Сопротивление диффузии водяного пара	листы 6-25 мм; трубки 6-19 мм	μ	≥	10.000	D 4596	○/●	Испытано согласно EN 12086 EN 13469
	листы 32-40 мм; трубки 25-40 мм	μ	≥	7.000			
Характеристики пожаробезопасности							
Класс строительного материала ²	Слабогорючий				D 4593	○/●	Испытано согласно DIN EN 13823 DIN EN ISO 11925-2
	Трубки	BL-s3, d0			D 4598		
	Листы	B-s3, d0					
Практические свойства в огне	Самозатухающий, не распространяет огонь, не создаёт горящих капель						
Звукоизоляция/шумопоглощение							
Снижение уровня звука	Изоляционный эффект	≤ 28 дБ(А)			D 3660		Испытано согласно DIN 52219 DIN EN ISO 3822-1
Коэффициент поглощения звука α _w	≤ 0.45						
Прочие технические характеристики							
Размеры и допуски	Согласно EN 14304, таблица 1				D 4597		Испытано согласно EN 822, EN 823, EN 13467
Хранение и срок годности	Самоклеющиеся: лента, листовая изоляция, трубная изоляция, полосы: 1 год						Хранить в сухих и чистых помещениях при нормальной относительной влажности воздуха (50–70 %) и окружающей температуре (0–35 °C).

1. При температурах ниже - 50 °C обратитесь в наш центр обслуживания клиентов для получения соответствующей технической информации.

2. Классификация строительных материалов имеет силу для металлических или плотных минеральных поверхностей.

*1 Дальнейшую документацию - свидетельства о проверке, разрешения и т.п., возможно запросить, используя данный регистрационный номер.

*2 ●: Официальный надзор, осуществляемый независимыми организациями и/или контрольными учреждениями
○: Внутренний надзор на производстве

Все данные и техническая информация основаны на результатах, полученных в типичных условиях применения. Получатели данной информации, в своих собственных интересах и на свою ответственность, должны своевременно у нас выяснить, относятся ли данные и информация к предназначенной области применения. Указания по монтажу находятся в Инструкции по монтажу изоляции Armaflex. Перед изоляцией нержавеющей стали, пожалуйста, обратитесь в наш Центр обслуживания клиентов. Для обеспечения правильной установки, должен использоваться клей Armaflex 520. Для некоторых хладагентов температура может превысить +110 °C, пожалуйста, обратитесь в наш Центр обслуживания клиентов для получения дополнительной информации. При наружном использовании, изоляция Armaflex должна быть защищена в течение 3-х дней, например, краской Armafinish или покрытием Arma-Check.

Armaflex XG трубная изоляция



Длина 2,0 м, Цвет черный, слабогорючий, BL-s3,d0

Труба макс. внешний Ø, мм	Внутренний Ø изоляции мин/ макс, мм	6,0 мм толщина изоляции		9,0 мм толщина изоляции	
		Артикул	м/коробка	Артикул	м/коробка
6	7,0 - 8,5	XG-06X006	496	XG-09X006	352
8	9,0 - 10,5	XG-06X008	432	XG-09X008	300
10	11,0 - 12,5	XG-06X010	364	XG-09X010	266
12	13,0 - 14,5	XG-06X012	316	XG-09X012	234
15	16,0 - 17,5	XG-06X015	266	XG-09X015	192
18	19,0 - 20,5	XG-06X018	210	XG-09X018	166
20	21,0 - 23,5	-	-	XG-09X020 ●	140
22	21,0 - 24,5	XG-06X022	166	XG-09X022	136
25	26,0 - 27,5	XG-06X025 ●	112	XG-09X025 ●	108
28	29,0 - 30,5	XG-06X028	112	XG-09X028	98
30	31,0 - 33,0	-	-	XG-09X030 ●	92
32	33,0 - 35,0	-	-	XG-09X032 ●	80
35	36,0 - 38,0	XG-06X035 ●	92	XG-09X035	76
40	41,5 - 43,5	-	-	XG-09X040 ●	66
42	43,5 - 45,5	-	-	XG-09X042	60
48	49,5 - 51,5	-	-	XG-09X048	50
50	51,0 - 53,0	-	-	XG-09X050 ●	46
54	55,0 - 57,0	-	-	XG-09X054	46
60	61,5 - 63,5	-	-	XG-09X060	36
64	65,0 - 67,5	-	-	XG-09X064	34
70	71,0 - 73,5	-	-	XG-09X070 ●	32
76	77,0 - 79,5	-	-	XG-09X076	26
89	90,5 - 93,0	-	-	XG-09X089	20
102	105,0 - 108,0	-	-	XG-09X102 ●	20
108	109,5 - 113,0	-	-	XG-09X108 ●	20
110	112,0 - 118,0	-	-	XG-09X110 ●	20
114	116,0 - 120,0	-	-	XG-09X114	20
125	127,0 - 131,0	-	-	XG-09X125 ●	14
140	142,0 - 146,0	-	-	XG-09X140 ●	14

Armaflex XG трубная изоляция



Длина 2,0 м, Цвет черный, слабогорючий, BL-s3,d0

Труба макс. внешний Ø, мм	Внутренний Ø изоляции мин/ макс, мм	13,0 мм толщина изоляции		19,0 мм толщина изоляции	
		Артикул	м/коробка	Артикул	м/коробка
6	7,0 - 8,5	XG-13X006	200	-	-
8	9,0 - 10,5	XG-13X008	190	-	-
10	11,0 - 12,5	XG-13X010	172	XG-19X010	92
12	13,0 - 14,5	XG-13X012	162	XG-19X012	84
15	16,0 - 17,5	XG-13X015	136	XG-19X015	72
18	19,0 - 20,5	XG-13X018	118	XG-19X018	60
20	21,0 - 23,5	XG-13X020 ●	104	XG-19X020 ●	58
22	23,0 - 24,5	XG-13X022	98	XG-19X022	56
25	26,0 - 27,5	XG-13X025 ●	88	XG-19X025 ●	50
28	29,0 - 30,5	XG-13X028	78	XG-19X028	48
30	31,0 - 33,0	XG-13X030 ●	72	XG-19X030 ●	42
32	33,0 - 35,0	XG-13X032 ●	64	XG-19X032 ●	36
35	36,0 - 38,0	XG-13X035	58	XG-19X035	36
40	41,0 - 43,0	XG-13X040 ●	48	XG-19X040 ●	32
42	43,5 - 45,5	XG-13X042	48	XG-19X042	32
48	49,5 - 51,5	XG-13X048	40	XG-19X048	24
50	51,0 - 53,0	XG-13X050 ●	34	XG-19X050 ●	24
54	55,0 - 57,0	XG-13X054	34	XG-19X054	24
60	61,5 - 63,5	XG-13X060	32	XG-19X060	24
64	65,0 - 67,5	XG-13X064	30	XG-19X064	20
70	71,0 - 73,5	XG-13X070 ●	24	XG-19X070 ●	18
76	77,0 - 79,5	XG-13X076	24	XG-19X076	16
80	81,0 - 84,0	XG-13X080 ●	20	XG-19X080 ●	16
89	90,5 - 93,0	XG-13X089	20	XG-19X089	16
102	105,0 - 108,0	XG-13X102 ●	20	XG-19X102	12
108	109,5 - 113,0	XG-13X108	20	XG-19X108	12
110	112,0 - 116,0	-	-	XG-19X110 ●	12
114	116,0 - 120,0	XG-13X114	18	XG-19X114	12
125	127,0 - 131,0	XG-13X125	16	XG-19X125	10
133	135,0 - 139,0	XG-13X133	16	XG-19X133	10
140	142,0 - 146,0	XG-13X140 ●	12	XG-19X140	10
160	162,0 - 166,0	XG-13X160	12	XG-19X160	10
168	171,0 - 174,0	-	-	XG-19X168 ●	8

Труба макс. внешний Ø, мм	Внутренний Ø изоляции мин/ макс, мм	25,0 мм толщина изоляции		32,0 мм толщина изоляции	
		Артикул	м/коробка	Артикул	м/коробка
12	13,0 - 14,5	XG-25X012	54	-	-
15	16,0 - 17,5	XG-25X015	48	-	-
18	19,0 - 20,5	XG-25X018	42	XG-32X018	32
22	23,0 - 24,5	XG-25X022	36	XG-32X022	24
28	29,0 - 30,5	XG-25X028	32	XG-32X028	24
30	31,0 - 33,0	XG-25X030 ●	30	-	-
35	36,0 - 38,0	XG-25X035	24	XG-32X035	18
40	41,0 - 43,5	-	-	XG-32X040 ●	16
42	43,5 - 45,5	XG-25X042	24	XG-32X042	16
48	49,5 - 51,5	XG-25X048	20	XG-32X048	12
50	51,0 - 53,5	-	-	XG-32X050 ●	12
54	55,0 - 57,0	XG-25X054	18	XG-32X054	12
60	61,5 - 63,5	XG-25X060	18	XG-32X060	10
64	65,0 - 67,5	XG-25X064	16	XG-32X064	10
70	71,0 - 73,5	-	-	XG-32X070 ●	10
76	77,0 - 79,5	XG-25X076	16	XG-32X076	10
80	81,0 - 84,0	-	-	XG-32X080 ●	10
89	90,5 - 93,0	XG-25X089	12	XG-32X089	10
102	105,0 - 108,0	XG-25X102 ●	6	XG-32X102	6
108	109,5 - 113,0	XG-25X108	6	XG-32X108	6
114	116,0 - 120,0	XG-25X114	6	XG-32X114	4
125	127,0 - 131,0	-	-	XG-32X125 ●	4
133	135,0 - 140,0	-	-	XG-32X133 ●	4
140	142,0 - 146,0	XG-25X140 ●	4	XG-32X140	4
160	162,0 - 166,0	XG-25X160 ●	4	XG-32X160	2

Armaflex XG трубная изоляция



Длина 2,0 м, Цвет черный, слабогорючий, BL-s3,d0

Труба макс. внешний Ø, мм	Внутренний Ø изоляции мин/ макс, мм	40,0 мм толщина изоляции			
		Артикул	м/коробка		
28	29,0 - 30,5	XG-40X028	18	-	-
35	36,0 - 38,0	XG-40X035	16	-	-
42	43,5 - 45,5	XG-40X042	12	-	-
48	49,5 - 51,5	XG-40X048	12	-	-
54	55,0 - 57,0	XG-40X054	10	-	-
60	61,5 - 63,5	XG-40X060	10	-	-
64	65,0 - 67,5	XG-40X064 ●	10	-	-
89	90,5 - 93,0	XG-40X089 ●	6	-	-
102	105,0 - 108,0	XG-40X102 ●	4	-	-
108	109,5 - 113,0	XG-40X108 ●	4	-	-
114	116,0 - 120,0	XG-40X114	4	-	-
140	142,0 - 146,0	XG-40X140 ●	2	-	-
160	162,0 - 166,0	XG-40X160	2	-	-
168	171,0 - 174,0	XG-40X168 ●	2	-	-

Допустимое изменение длины трубной изоляции ± 1,5 %

Допустимое изменение толщины
 6, 9 мм ± 1,0 мм
 13, 19 мм ± 1,5 мм
 25 мм ± 2,0 мм
 32 мм ± 2,5 мм
 40 мм ± 3,0 мм

● Изготавливаются под заказ. Срок поставки по договоренности.

Armaflex XG трубная изоляция в рулонах



Цвет черный, слабогорючий, BL-s3,d0

Труба макс. внешний Ø, мм	6,0 мм толщина изоляции		9,0 мм толщина изоляции	
	Артикул	м/коробка	Артикул	м/коробка
6	XG-06X006/E	95	XG-09X006/E	70
8	XG-06X008/E	85	XG-09X008/E ●	60
10	XG-06X010/E	75	XG-09X010/E	50
12	XG-06X012/E	65	XG-09X012/E	45
15	XG-06X015/E	55	XG-09X015/E	40
18	XG-06X018/E	45	XG-09X018/E	38
22	XG-06X022/E	40	XG-09X022/E	30
28	XG-06X028/E	30	XG-09X028/E	26

Труба макс. внешний Ø, мм	13,0 мм толщина изоляции			
	Артикул	м/коробка		
6	XG-13X006/E	45	-	-
8	XG-13X008/E ●	40	-	-
10	XG-13X010/E	35	-	-
12	XG-13X012/E	32	-	-
15	XG-13X015/E	32	-	-
18	XG-13X018/E	30	-	-
22	XG-13X022/E	26	-	-
28	XG-13X028/E	20	-	-

Допустимое изменение длины трубной изоляции +/- 1,5 %

Допустимое изменение толщины
 6 мм: ± 1,0 мм
 9 мм, 13 мм: ± 1,5 мм

● Изготавливаются под заказ. Срок поставки по договоренности.

Armaflex XG листовая изоляция в рулонах



Ширина 1,0 м, Цвет черный, слабогорючий, В-s3,d0

листовая изоляция в рулонах				самоклеющаяся листовая изоляция в рулонах			
Артикул	Длина рулона, м	Толщина изоляции, мм	м ² /коробка	Артикул	Длина рулона, м	Толщина изоляции, мм	м ² /коробка
XG-06-99/E	15	6,0	15	XG-06-99/EA	15	6,0	15
XG-09-99/E	10	9,0	10	XG-09-99/EA	10	9,0	10
XG-13-99/E	8	13,0	8	XG-13-99/EA	8	13,0	8
XG-19-99/E	6	19,0	6	XG-19-99/EA	6	19,0	6
XG-25-99/E	4	25,0	4	XG-25-99/EA	4	25,0	4
XG-32-99/E	3	32,0	3	XG-32-99/EA	3	32,0	3
XG-40-99/E	7	40,0	7	XG-40-99/EA ●	7	40,0	7

Допустимое изменение длины листовой изоляции ±1,5 %

Допустимое изменение толщины листовой изоляции
 6 мм: ±1,0 мм
 9 мм - 19 мм: ±1,5 мм
 25 мм - 40 мм: ±2,0 мм

● Изготавливаются под заказ. Срок поставки по договоренности.

Armaflex® ACe

Экономичная гибкая изоляция



- контроль за образованием конденсата
- снижение тепловых потерь

- $\lambda_{0\text{ }^{\circ}\text{C}} \leq 0,036 \text{ Вт}/(\text{м} \cdot \text{К})$
- $\mu \geq 7.000$

Технические данные - Armaflex ACE

Краткое описание	Изоляционный материал с закрытыми порами обладающий высокой гибкостью, высоким сопротивлением диффузии водяного пара и низкой теплопроводностью.
Вид материала	Эластомерный вспененный материал на основе синтетического каучука.
Цвет	черный
Специальная информация по материалу	Самоклеющееся покрытие: склеивающееся при лёгком адгезионное покрытие на основе акрилового клея, армированного сеткой, покрытое защитной пленкой.
Применение	Изоляция и защита труб, воздуховодов, вентилях и ёмкостей оборудования охлаждения и кондиционирования воздуха, условий чистой комнаты в пищевой промышленности и т.д.
Особенности	В наличии самоклеющаяся листовая изоляция с армированной алюминиевой фольгой.

Характеристика	Величина / Оценка	Испытание ^{*1}	Надзор ^{*2}	Специальное замечание	
Температурный диапазон					
Температурный диапазон	макс. рабочая температура	+ 100 °C		(+ 85 °C если лист или лента приклеивается к объекту по всей поверхности покрытия.)	
	мин. рабочая температура	-50 °C			
Теплопроводность					
Теплопроводность	иг	+/-	°C	λ=	Испытано согласно EN 12667 EN ISO 8497
	трубки 6-19 мм	λ ≤ 0,036	Вт/(м·К)	[36 + 0,1 · ϑ _m + 0,0008 · ϑ _m ²]/1000	
	трубки 25 мм	λ ≤ 0,038	Вт/(м·К)	[38 + 0,1 · ϑ _m + 0,0008 · ϑ _m ²]/1000	
	листы 6-25 мм	λ ≤ 0,036	Вт/(м·К)	[36 + 0,1 · ϑ _m + 0,0008 · ϑ _m ²]/1000	
	листы 32-50 мм	λ ≤ 0,038	Вт/(м·К)	[38 + 0,1 · ϑ _m + 0,0008 · ϑ _m ²]/1000	
Сопротивление диффузии водяного пара					
Сопротивление диффузии водяного пара	μ	≥	7.000		Испытано согласно EN 12086 и EN 13469
Характеристики пожаробезопасности					
Класс строительного материала ¹	Слабо горючий	Еврокласс E	D 4593 D 4598	o/•	Классифицировано согласно EN 13501-1 Испытано согласно EN ISO 11925-2
	Трубная изоляция	EL			
	Листовая изоляция	E			
Другой класс пожарной безопасности					Классифицировано и испытано согласно PN-B-02 873
Практические свойства в огне	Самозатухающий, не распространяет огонь, не создаёт горящих капель				
Прочие технические характеристики					
Размеры и допуски	Согласно EN 14 304, таблица 1				
Хранение и срок годности	Самоклеющиеся ленты, самоклеющаяся листовая изоляция: 1 год				Хранить в сухих и чистых помещениях при нормальной относительной влажности воздуха (50–70 %) и окружающей температуре (0–35 °C).

1. Классификация строительных материалов имеет силу для металлических или плотных минеральных поверхностей.

*1 Дальнейшую документацию - свидетельства о проверке, разрешения и т.п., возможно запросить, используя данный регистрационный номер.

*2 •: Официальный надзор, осуществляемый независимыми организациями и/или контрольными учреждениями
o: Внутренний надзор на производстве

Все данные и техническая информация основаны на результатах, полученных в типичных условиях применения. Получатели данной информации, в своих собственных интересах и на свою ответственность, должны своевременно у нас выяснить, относятся ли данные и информация к предназначенной области применения. Указания по монтажу находятся в Инструкции по монтажу изоляции Armaflex. Перед изоляцией нержавеющей стали, пожалуйста, обратитесь в наш Центр обслуживания клиентов. Для обеспечения правильной установки, должен использоваться клей Armaflex 520. Для некоторых хладагентов температура может превысить +110 °C, пожалуйста, обратитесь в наш Центр обслуживания клиентов для получения дополнительной информации.

Armaflex ACE трубная изоляция



Длина 2,0 м, Цвет черный, DL-s3,d0

Труба макс. внешний Ø, мм	Внутренний Ø изоляции мин/макс, мм	6,0 мм толщина изоляции		9,0 мм толщина изоляции	
		Артикул	м/коробка	Артикул	м/коробка
6	7,0 - 8,5	ACE-06X006	496	ACE-09X006	352
10	11,0 - 12,5	ACE-06X010	364	ACE-09X010	266
12	13,0 - 14,5	ACE-06X012	316	ACE-09X012	234
15	16,0 - 17,5	ACE-06X015	266	ACE-09X015	192
18	19,0 - 20,5	ACE-06X018	210	ACE-09X018	166
22	21,0 - 24,5	ACE-06X022	166	ACE-09X022	136
28	29,0 - 30,5	ACE-06X028	112	ACE-09X028	98
35	36,0 - 38,0	ACE-06X035	92	ACE-09X035	76
42	43,5 - 45,5	-	-	ACE-09X042	60
48	49,5 - 51,5	-	-	ACE-09X048	50
54	55,0 - 57,0	-	-	ACE-09X054	46
60	61,5 - 63,5	-	-	ACE-09X060	36
64	65,0 - 66,5	-	-	ACE-09X064	34
76	77,0 - 79,5	-	-	ACE-09X076	26
89	90,5 - 93,0	-	-	ACE-09X089	20

Труба макс. внешний Ø, мм	Внутренний Ø изоляции мин/макс, мм	13,0 мм толщина изоляции		19,0 мм толщина изоляции	
		Артикул	м/коробка	Артикул	м/коробка
15	16,0 - 17,5	ACE-13X015	136	-	-
18	19,0 - 20,5	ACE-13X018	118	ACE-19X018	60
22	23,0 - 24,5	ACE-13X022	84	ACE-19X022	56
28	29,0 - 30,5	ACE-13X028	78	ACE-19X028	48
35	36,0 - 38,0	ACE-13X035	58	ACE-19X035	36
42	43,5 - 45,5	ACE-13X042	48	ACE-19X042	32
48	49,5 - 51,5	ACE-13X048	40	ACE-19X048	24
54	55,0 - 57,0	ACE-13X054	34	ACE-19X054	24
60	61,5 - 63,5	ACE-13X060	32	ACE-19X060	24
64	65,0 - 67,5	ACE-13X064	30	ACE-19X064	20
76	77,0 - 79,5	ACE-13X076	24	ACE-19X076	16
89	90,5 - 93,0	ACE-13X089	20	ACE-19X089	16
108	109,5 - 113,0	ACE-13X108	20	ACE-19X108	12
114	116,0 - 120,0	ACE-13X114	18	ACE-19X114	12
125	127,0 - 131,0	-	-	ACE-19X125	10
140	135,0 - 139,0	ACE-13X133	16	ACE-19X133	10
140	142,0 - 146,0	-	-	ACE-19X140	10
159	162,0 - 166,0	-	-	ACE-19X160	10

Труба макс. внешний Ø, мм	Внутренний Ø изоляции мин/макс, мм	25,0 мм толщина изоляции		32,0 мм толщина изоляции*	
		Артикул	м/коробка		
22	23,0 - 24,5	ACE-25X022	36	-	-
28	29,0 - 30,5	ACE-25X028	32	-	-
35	36,0 - 38,0	ACE-25X035	24	-	-
42	43,5 - 45,5	ACE-25X042	24	-	-
48	49,5 - 51,5	ACE-25X048	20	-	-
54	55,0 - 57,0	ACE-25X054	18	-	-
60	61,5 - 63,5	ACE-25X060	18	-	-

Допустимое изменение длины трубной изоляции ±1,5 %
 Допустимое изменение толщины
 6 мм: ± 1,0 мм
 9 мм, 13 мм: ± 1,5 мм
 19 мм, 25 мм: ± 2,0 мм

* см. Armaflex XG, стр. 18

Armaflex ACE листовая изоляция в рулонах



Ширина 1,0 м, Цвет черный, D-s3,d0

длина рулона				длина самоклеющегося рулона			
Артикул	Длина рулона, м	Толщина изоляции, мм	м ² /коробка	Артикул	Длина рулона, м	Толщина изоляции, мм	м ² /коробка
ACE-06-99/E	15	6,0	15	ACE-09-99/EA	10	9,0	10
ACE-09-99/E	10	9,0	10	ACE-13-99/EA	8	13,0	8
ACE-13-99/E	8	13,0	8	ACE-19-99/EA	6	19,0	6
ACE-19-99/E	6	19,0	6	ACE-25-99/EA	4	25,0	4
ACE-25-99/E	4	25,0	4	ACE-32-99/EA	3	32,0	3
ACE-32-99/E	3	32,0	3	-	-	-	-

Допустимое изменение длины листовой изоляции ±1,5 %
 Допустимое изменение толщины листовой изоляции
 6 мм: ±1,0 мм
 9 мм - 19 мм: ±1,5 мм
 25 мм - 50 мм: ±2,0 мм

Armaflex ACE ленты самоклеящиеся



Длина 15,0 м, Ширина 50,0 мм, Толщина 3,0 мм, Цвет черный, D-s3,d0

Артикул	Наименование	Рулонов/коробка
ACE-TAPE	15 м x 50 мм x 3 мм	12

Armaflex ACE ALU самоклеющаяся листовая изоляция в рулонах с алюминизированным покрытием*



Ширина 1 м, цвет черный

Артикул	Толщина изоляции, мм	рулон/м ²
ACE-06-99/EA-AL	6	15
ACE-09-99/EA-AL	9	20
ACE-13-99/EA-AL	13	16
ACE-19-99/EA-AL	19	12
ACE-25-99/EA-AL	25	8
ACE-32-99/EA-AL	32	6

* Рулоны упакованы в пластиковые пакеты

Допустимое изменение ширины рулона ±2,0%
 Допустимое изменение длины рулона ±1,5 мм

Armaflex[®]
Duct

Изоляция с серебристым покрытием,
не содержащая пыли и волокон



- Оптимальный дизайн материала
- Легок в установке
- Моющиеся поверхности
- Высокогибкий

- Не содержит пыли и волокон
- Логотип Armaflex Duct на материале может быть использован для ровной резки
- Логотип Armaflex Duct повторяется каждые 25 см, выступая в качестве практического инструмента измерения
- Закрытопористая структура изоляции способствует надежной защите от проникновения влаги

Технические данные - Armaflex Duct

Краткое описание Armaflex Duct - черный, закрыто-пористый теплоизоляционный материал (производится также с ярким серебристым покрытием). Разработан специально для использования в тепло- и звукоизоляции воздуховодов. Снижает потери тепла, а закрыто-пористая структура препятствует проникновению влаги, предотвращая возникновение коррозии под изоляцией.

Вид материала эластомерный вспененный материал на основе синтетического каучука (эластомера)

Цвет черный/серебристый

Характеристика	Величина / Оценка				Специальное замечание	
Температурный диапазон						
Температурный диапазон	макс. рабочая температура	+110 °C		(+60 °C если изоляция приклеена ко всей поверхности)		
	мин. рабочая температура	-10 °C				
Теплопроводность						
Теплопроводность	ϑ_m		+/-0	°C	$\lambda =$	
	листы 9 - 25 мм	λ	\leq	0,036	Вт/(м·К)	$[36 + 0,1 \cdot \vartheta_m + 0,0008 \cdot \vartheta_m^2]/1000$
	листы 32-40 мм	λ	\leq	0,038	Вт/(м·К)	$[38 + 0,1 \cdot \vartheta_m + 0,0008 \cdot \vartheta_m^2]/1000$
Сопrotивление диффузии водяного пара						
Сопrotивление диффузии водяного пара		μ	\geq	7.000		
Характеристики пожаробезопасности						
Класс строительного материала ¹	листы	D-s3, d0			Испытано в соответствии с DIN EN 13823 DIN EN ISO 11925-2	
	листы (с покрытием)	E				
Практические свойства в огне	Самозатухающий, не образует капель					
По отношению к здоровью человека	Не содержит пыли и волокон					
Хранение и срок годности	самоклеющиеся листы: 1 год					

1. Классификация строительных материалов имеет силу для металлических или плотных минеральных поверхностей.

Armaflex Duct листовая изоляция в рулонах



Цвет черный, Цвет покрытия серебристый

Артикул	Ширина, м	Длина рулона, м	Толщина изоляции, мм	м ² /коробка
ADU-09MM/E	1.5	20	9,0	30
ADU-13MM/E	1.5	16	13,0	24
ADU-19MM/E	1.5	12	19,0	18
ADU-25MM/E	1.5	8	25,0	12
ADU-32MM/E	1.5	6	32,0	9
ADU-40MM/E	1.5	6	40,0	9

Armaflex Duct самоклеющаяся листовая изоляция в рулонах



Артикул	Ширина, м	Длина рулона, м	Толщина изоляции, мм	м ² /коробка
ADU-09MM/EA	1.5	20	9,0	30
ADU-13MM/EA	1.5	16	13,0	24
ADU-19MM/EA	1.5	12	19,0	18
ADU-25MM/EA	1.5	8	25,0	12
ADU-32MM/EA	1.5	6	32,0	9
ADU-40MM/EA	1.5	6	40,0	9

Armaflex Duct листы с покрытием



Артикул	Ширина, м	Длина рулона, м	Толщина изоляции, мм	м ² /коробка
ADU-09MM/E-L	1.5	20	9,0	30
ADU-13MM/E-L	1.5	16	13,0	24
ADU-19MM/E-L	1.5	12	19,0	18
ADU-25MM/E-L	1.5	8	25,0	12
ADU-32MM/E-L	1.5	6	32,0	9
ADU-40MM/E-L	1.5	6	40,0	9

Armaflex Duct самоклеющиеся листы с покрытием



Артикул	Ширина, м	Длина рулона, м	Толщина изоляции, мм	м ² /коробка
ADU-09MM/EA-L	1.5	20	9,0	30
ADU-13MM/EA-L	1.5	16	13,0	24
ADU-19MM/EA-L	1.5	12	19,0	18
ADU-25MM/EA-L	1.5	8	25,0	12
ADU-32MM/EA-L	1.5	6	32,0	9
ADU-40MM/EA-L	1.5	6	40,0	9

Armaflex Duct ленты самоклеющиеся



Артикул	Длина рулона, м	Ширина, мм	Рулонов/коробка
ACH-PSATAPES-30	25	30	10
ACH-PSATAPES-50	50	50	6

HT/Armaflex®

Гибкая изоляция для высоких температур и наружного применения



- Подходит для наружного применения
- Обладает высокой гибкостью, не содержит ПВХ
- Для высоких температур
- Устойчив к воздействию УФ-излучения
- $\lambda 0 \text{ } ^\circ\text{C} \leq 0,038 \text{ Вт}/(\text{м}\cdot\text{К})$
- Сопротивление диффузии пара $\mu \geq 4.000$
(трубная) $\mu \geq 2.500$ (листовая)

С **RU**® **US**

Технические данные - HT/Armaflex

Краткое описание	Гибкий изоляционный материал с закрытыми порами на основе экструдированного вспененного каучука, стойкий к УФ-излучению.					
Вид материала	на основе синтетического вспененного EPDM каучука.					
Цвет	черный					
Применение	Изолирование высокотемпературных труб, ёмкостей и воздухопроводов на установках солнечной энергии (в т.ч. для наружного применения), автомобилях, газо- и паропроводах, линиях с большими колебаниями температур.					
Особенности	Согласно DIN 1988 часть 2 и 7, стойкий к УФ-излучению.					
Характеристика	Величина / Оценка	Испытание ¹	Надзор ²	Специальное замечание		
Температурный диапазон						
Температурный диапазон ¹	макс. рабочая температура ²	150 °C (175 °C кратковременно)	(+ 85 °C для лент)			
	мин. рабочая температура	-50 °C	(-200 °C в случае использования при температуре ниже -50 °C, просим Вас обратиться в ООО "Армаселль")			
Теплопроводность						
Теплопроводность	40 °C	$\lambda =$		•	Испытано согласно EN 12667 листовая изоляция EN ISO 8497 трубная изоляция	
	Трубная $\lambda \leq 0,042$ Вт/(м·К)	$[36,92 + 0,125 \cdot \vartheta_m + 0,0008 \cdot (\vartheta_m - 30)^2]/1000$				
	Листовая $\lambda \leq 0,045$ Вт/(м·К)	$[39,92 + 0,125 \cdot \vartheta_m + 0,0008 \cdot (\vartheta_m - 30)^2]/1000$				
Сопrotивление диффузии водяного пара						
Сопrotивление диффузии водяного пара	трубная изоляция	μ	\geq	4.000	•	Испытано согласно EN 12086 листовая изоляция EN 13469 трубная изоляция
	листовая изоляция	μ	\geq	3.000		
Характеристики пожаробезопасности						
Класс строительного материала	Слабогорючий	Г1 - ГОСТ 30244-97 (слабогорючий по СНиП 21-01-97)		•	Испытано согласно: ГОСТ 30244-94 (слабогорючий по СНиП 21-01-97), ГОСТ 30402-96 (умеренновоспламеняемый по СНиП 21-01-97), DIN 4102	
	Умеренновоспламеняемый	В2 - ГОСТ 30402-96 (умеренновоспламеняемый по СНиП 21-01-97)				
Другой класс пожарной безопасности	Самозатухающий, не распространяет огонь, не создаёт горящих капель					
Огнестойкость структурного элемента				D 2300		
Прочие технические характеристики						
Стойкость к УФ излучению ³	Высокая					

1. При температурах выше +125 °C или ниже -50 °C обратитесь в наш центр обслуживания клиентов для получения соответствующей технической информации.

2. При высоких рабочих температурах на внутренней поверхности материала может начаться процесс затвердевания. Исследования показали, что эти изменения не влияют на физические и противопожарные свойства материала при условии, что материал установлен правильно, уплотняя соединения надлежащим образом. В случае специальной установки обратитесь в нашу техническую службу.

3. При использовании вне помещений, в определенных обстоятельствах поверхность материала может обесцветиться и на ней появятся некоторые незначительные трещины. Однако внешний вид не имеет никакого влияния на такие физические свойства материала, как теплопроводность и поведение в случае пожара.

*1 Дальнейшую документацию - свидетельства о проверке, разрешения и т.п., возможно запросить, используя данный регистрационный номер.

*2 • Официальный надзор, осуществляемый независимыми организациями и/или контрольными учреждениями
○: Внутренний надзор на производстве

Все данные и техническая информация основаны на результатах, полученных в типичных условиях применения. Получатели данной информации, в своих собственных интересах и на свою ответственность, должны своевременно у нас выяснить, относятся ли данные и информация к предназначенной области применения. Указания по монтажу находятся в Инструкции по монтажу изоляции Armaflex. Перед изоляцией нержавеющей стали, пожалуйста, обратитесь в наш Центр обслуживания клиентов. Для обеспечения правильной установки, должен использоваться клей Armaflex HT625. При температурах ниже -50 °C или выше 150 °C, а также для получения дополнительной информации, пожалуйста, свяжитесь с нашим Центром обслуживания клиентов.

HT/Armaflex трубная изоляция



Длина 2,0 м, Цвет черный

Труба макс. внешний Ø, мм	Внутренний Ø изоляции мин/макс, мм	10 мм толщина изоляции		13 мм толщина изоляции	
		Артикул	м/коробка	Артикул	м/коробка
10	11,5 - 13,0	HT-10X010	192	HT-13X010	140
12	13,5 - 15,0	HT-10X012	172	HT-13X012	130
15	16,5 - 18,0	HT-10X015	144	HT-13X015	112
18	19,5 - 21,0	HT-10X018	130	HT-13X018	98
22	23,5 - 25,0	HT-10X022	108	HT-13X022	84
28	29,5 - 31,0	HT-10X028	82	HT-13X028	64
35	36,5 - 38,5	HT-10X035	60	HT-13X035	50
42	44,0 - 46,0	HT-10X042	50	HT-13X042	40
48	50,0 - 52,0	-	-	HT-13X048	32
54	55,5 - 57,5	-	-	HT-13X054	32
60	62,0 - 64,0	-	-	HT-13X060	28
76	77,5 - 80,0	-	-	HT-13X076	24
89	91,0 - 94,0	-	-	HT-13X089	18

Труба макс. внешний Ø, мм	Внутренний Ø изоляции мин/макс, мм	19 мм толщина изоляции		25 мм толщина изоляции	
		Артикул	м/коробка	Артикул	м/коробка
12	13,5 - 15,0	HT-19X012	80	-	-
15	16,5 - 18,0	HT-19X015	64	HT-25X015	50
18	19,5 - 21,0	HT-19X018	58	HT-25X018	42
22	23,5 - 25,0	HT-19X022	50	HT-25X022	36
28	29,5 - 31,0	HT-19X028	40	HT-25X028	32
35	36,5 - 38,5	HT-19X035	32	HT-25X035	24
42	44,0 - 46,0	HT-19X042	24	HT-25X042	24
48	50,0 - 52,0	HT-19X048	22	HT-25X048	20
54	55,5 - 57,5	HT-19X054	18	HT-25X054	18
60	62,0 - 64,0	HT-19X060	16	HT-25X060	18
76	77,5 - 80,0	HT-19X076	18	HT-25X076	12
89	91,0 - 94,0	HT-19X089	16	HT-25X089	12

Допустимое изменение длины трубной изоляции ± 1,5 %

HT/Armaflex листовая изоляция в рулонах



Ширина 1,0 м, Цвет черный, Гладкая поверхность с обеих сторон

Толщина изоляции, мм	Артикул	Длина рулона, м	м ² /коробка
10,0	HT-10-99/E	10	10
13,0	HT-13-99/E	8	8
19,0	HT-19-99/E	6	6
25,0	HT-25-99/E	4	4

Допустимое изменение длины листовой изоляции ± 1,5 %

Допустимое изменение толщины листовой изоляции ± 1,5 мм

HT/Armaflex ленты самоклеящиеся



Цвет черный, умеренногорючий

Артикул	Толщина, мм	Длина, м	Ширина, мм	Шт./коробка
HT-TAPE	3	15	50	12

HT/Armaflex аксессуары

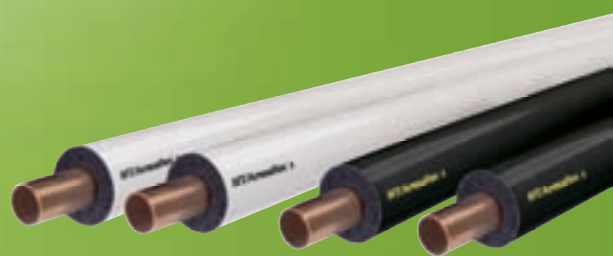
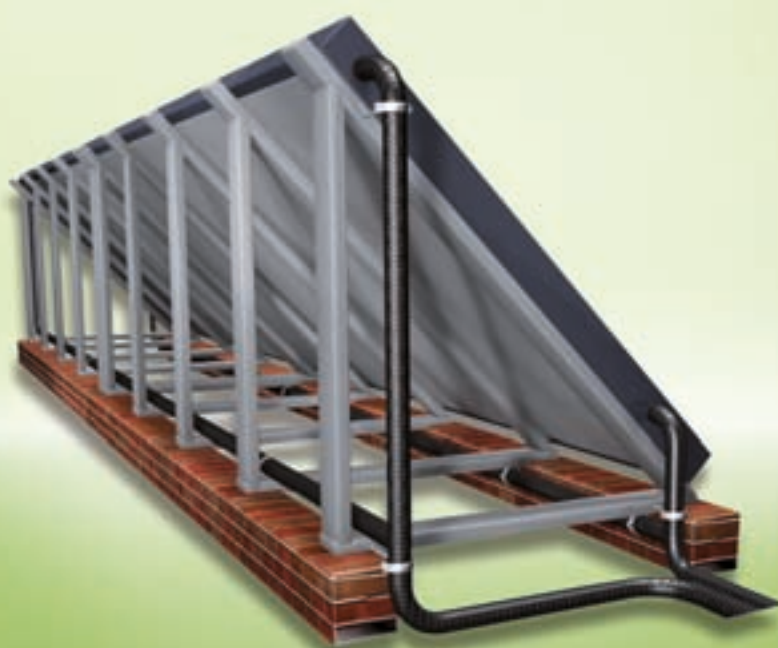


умеренногорючий

Артикул	Наименование	шт./коробка
ADH625/0,25	Armaflex Клей HT625, однокомпонентный, 0,25 л (кисть)	24
ADH625/0,5	Armaflex Клей HT625, однокомпонентный, 0,5 л	12
ADH625/1,0	Armaflex Клей HT625, однокомпонентный, 1,0 л	12
CLEANER/1,0	Специальный очиститель для Armaflex Клея 520 и Клея HT625.	4

HT/Armaflex® S

Эффективное решение для наружного применения



- Теплоизоляционная эффективность
- С защитной оболочкой для безупречной защиты от УФ
- Рекомендуется для высоких температур
- Исключительная устойчивость к УФ-излучению
- $\lambda 0^{\circ} \text{C} \leq 0,038 \text{ Вт}/(\text{м}\cdot\text{К})$
- Коэфф. сопротивления диффузии водяного пара $\mu \geq 4.000$



Технические данные - HT/Armaflex S

Краткое описание	Гибкий изоляционный материал с закрытыми порами на основе экструдированного вспененного каучука, покрытый полиолефиновой плёнкой. Специально предназначенный для наружного применения и при высоких температурах до 150 °С.			
Вид материала	Изоляционный материал: на основе синтетического вспененного EPDM каучука. Покрытие: полиолефиновая плёнка.			
Цвет	белый / черный (покрытия)			
Применение	Изолирование высокотемпературных трубопроводов, ёмкостей и воздухопроводов на установках солнечной энергии, в т.ч. для наружного применения, автомобилях, газо- и паропроводах, линиях с большими колебаниями температур.			
Особенности	Согласно DIN 1988 часть 7, устойчивость к УФ-излучению.			
Характеристика	Величина / Оценка	Испытание ^{*1}	Надзор ^{*2}	Специальное замечание
Температурный диапазон				
Температурный диапазон ¹	макс. рабочая температура	150 °С (175 °С кратковременно)		
	мин. рабочая температура	-50 °С		
Теплопроводность				
Теплопроводность	40 °С	$\lambda =$		Испытано согласно EN ISO 8497
	Трубная $\lambda \leq 0,042$ Вт/(м·К)	$[36,92 + 0,125 \cdot \vartheta_m + 0,0008 \cdot (\vartheta_m - 30)^2]/1000$		
Сопrotивление диффузии водяного пара				
Сопrotивление диффузии водяного пара	μ	\geq	4.000	Испытано согласно EN 13469
Характеристики пожаробезопасности				
Класс строительного материала	Нормально горючий	B2		● Испытано согласно DIN 4102
Другой класс пожарной безопасности	Самозатухающий, не распространяет огонь, не создаёт горящих капель			
Огнестойкость структурного элемента			D 2300	
Прочие технические характеристики				
Стойкость к УФ излучению	Высокая			

1. При температурах выше +125 °С или ниже - 50 °С обратитесь в наш центр обслуживания клиентов для получения соответствующей технической информации.

2. При использовании вне помещений, в определенных обстоятельствах поверхность материала может обесцветиться и на ней появятся некоторые незначительные трещины. Однако внешний вид не имеет никакого влияния на такие физические свойства материала, как теплопроводность и поведение в случае пожара.

*1 Дальнейшую документацию - свидетельства о проверке, разрешения и т.п., возможно запросить, используя данный регистрационный номер.

*2 ●: Официальный надзор, осуществляемый независимыми организациями и/или контрольными учреждениями
○: Внутренний надзор на производстве

Все данные и техническая информация основаны на результатах, полученных в типичных условиях применения. Получатели данной информации, в своих собственных интересах и на свою ответственность, должны своевременно у нас выяснить, относятся ли данные и информация к предназначенной области применения. Указания по монтажу находятся в Инструкции по монтажу изоляции Armaflex. Перед изоляцией нержавеющей стали, пожалуйста, обратитесь в наш Центр обслуживания клиентов. Для обеспечения правильной установки, должен использоваться клей Armaflex HT625. При температурах ниже -50 °С или выше 150 °С, а также для получения дополнительной информации, пожалуйста, свяжитесь с нашим Центром обслуживания клиентов.

HT/Armaflex S трубная изоляция



Длина 2,0 м, Цвет белый

Труба макс. внешний Ø, мм	Внутренний Ø изоляции мин/макс, мм	13 мм толщина изоляции		20 мм толщина изоляции	
		Артикул	м/коробка	Артикул	м/коробка
12	13,5 - 15,0	HT-13X012-SWH	130	HT-20X012-SWH	70
15	16,5 - 18,0	HT-13X015-SWH	112	HT-20X015-SWH	64
18	19,5 - 21,0	HT-13X018-SWH	98	HT-20X018-SWH	58
22	23,5 - 25,0	HT-13X022-SWH	84	HT-20X022-SWH	50
28	29,5 - 31,0	HT-13X028-SWH	64	HT-20X028-SWH	40
35	36,5 - 38,5	-	-	HT-20X035-SWH	32
42	44,0 - 46,0	-	-	HT-20X042-SWH	24

Труба макс. внешний Ø, мм	Внутренний Ø изоляции мин/макс, мм	32 мм толщина изоляции			
		Артикул	м/коробка		
15	16,5 - 18,0	HT-32X015-SWH	36	-	-
18	19,5 - 21,0	HT-32X018-SWH	30	-	-
22	23,5 - 25,0	HT-32X022-SWH	28	-	-
28	29,5 - 31,0	HT-32X028-SWH	24	-	-
35	36,5 - 38,5	HT-32X035-SWH	22	-	-
42	44,0 - 46,0	HT-32X042-SWH	18	-	-

HT/Armaflex S трубная изоляция



Длина 2,0 м, Цвет черный

Труба макс. внешний Ø, мм	Внутренний Ø изоляции мин/макс, мм	13 мм толщина изоляции		20 мм толщина изоляции	
		Артикул	м/коробка	Артикул	м/коробка
15	16,5 - 18,0	HT-13X015-SBK	112	HT-20X015-SBK	64
18	19,5 - 21,0	HT-13X018-SBK	98	HT-20X018-SBK	58
22	23,5 - 25,0	HT-13X022-SBK	84	HT-20X022-SBK	50
28	29,5 - 31,0	HT-13X028-SBK	64	HT-20X028-SBK	40
35	36,5 - 38,5	-	-	HT-20X035-SBK	32
42	44,0 - 46,0	-	-	HT-20X042-SBK	24

Труба макс. внешний Ø, мм	Внутренний Ø изоляции мин/макс, мм	32 мм толщина изоляции			
		Артикул	м/коробка		
18	19,5 - 21,0	HT-32X018-SBK	30	-	-
22	23,5 - 25,0	HT-32X022-SBK	28	-	-
28	29,5 - 31,0	HT-32X028-SBK	24	-	-
35	36,5 - 38,5	HT-32X035-SBK	22	-	-
42	44,0 - 46,0	HT-32X042-SBK	18	-	-

HT/Armaflex S ленты самоклеящиеся



Длина 25,0 м, Ширина 50,0 мм, Синтетическая лента, УФ-устойчивая

Артикул	Цвет	Рулонов/коробка
TAPE-PE-FE-902	белый	30
TAPE-PE-FE-904	черный	30

NH/Armaflex®

Материал не содержащий галогенов, -
надежное решение при специфических
требованиях к безопасности



- Не содержит галогенов и ПВХ
- Рекомендуется для использования в морских, железнодорожных, военных и других общественных транспортных средствах
- Не образует пыли и волокон
- Закрытопористый
- UL и FM утвержденный
- Сертификат IMO
- Коэфф. сопротивления диффузии водяного пара $\mu \geq 2000$
- $\lambda_{0\text{ }^{\circ}\text{C}} \leq 0,040 \text{ Вт}/(\text{м}\cdot\text{К})$

C  US



Технические данные - NH/Armaflex

Краткое описание	Гибкий изоляционный материал с закрытыми порами, не содержащий галогенов, сертифицирован для использования в судостроении, железнодорожных вагонах и зданиях специального назначения.						
Вид материала	Эластомерный вспененный материал на основе синтетического каучука.						
Цвет	темно-серый/антрацит						
Применение	Изоляция/защита труб, воздухопроводов, ёмкостей (включая отводы, фитинги, фланцы и т.д.), оборудования кондиционирования воздуха / холодильной техники, вентиляции и технологического оборудования для предотвращения образования конденсата и экономии энергии.						
Особенности	Не содержит галогенов (хлоридов и бромидов), согласно DIN / VDE 0472, часть 815. Соответствует DIN 1988, части 2 и 7.						
Характеристика	Величина / Оценка				Испытание ^{*1}	Надзор ^{*2}	Специальное замечание
Температурный диапазон							
Температурный диапазон	макс. рабочая температура	+110 °C	(+85 °C (если лист или лента приклеиваются к объекту по всей его поверхности))				Испытано согласно DIN EN 14706 DIN EN 14707 DIN EN 14304
	мин. рабочая температура ¹	-50 °C	(-200 °C (в случае использования при температуре ниже -50 °C, проконсультируйтесь в ООО "Армаселль"))				
Теплопроводность							
Теплопроводность	Øm	0	[°C]	λ=	D 4788 D 4810	○	Испытано согласно DIN EN 12667 EN ISO 8497
	λ	≤	0,040	Вт/(м·К)			
Сопrotивление диффузии водяного пара							
Сопrotивление диффузии водяного пара	μ	≥	2.000		D 3391 D 3783	○	Испытано согласно EN 12086 EN 13469
Характеристики пожаробезопасности							
Класс строительного материала	слабогорючий	Г1 ГОСТ 30244-97 (слабогорючий по СНиП 21-01-97)			D 3781	○	Испытано согласно: ГОСТ 30244-97 (слабогорючий по СНиП 21-01-97) DIN 4102
Другой класс пожарной безопасности	Судостроение	сертификационное бюро Bureau Veritas, Germanischer Lloyd, Det Norske Veritas			Судостроен: D 4200 / D 2563 / D 3821 / N 2778 Железнодорожный транспорт: D 4675 / D 4676 UL: D 3763 FM: D 4266		Испытано согласно: Судостроение: согласно IMO A653 (16) Железнодорожный транспорт: согласно DIN 54837 ISO 5659 (DIN 5510-2) UL: согласно UL94, IEC 60695 и Can/CSA-C.22.2 № 0.17., UL 746C FM: согласно UBC26-3, класс № 4924
	Железнодорожный транспорт	Exova Brandhaus					
	UL - утверждено						
	FM - утверждено						
Практические свойства в огне	Самозатухающий, не распространяет огонь, не создаёт горящих капель						
Огнестойкость структурного элемента							○/●
Прочие технические характеристики							
Химические свойства	Устойчивость к таким часто используемым строительным материалам, как бетон, известь, гипс, цемент.						

1. При температурах ниже - 50 °C обратитесь в наш центр обслуживания клиентов для получения соответствующей технической информации.

*1 Дальнейшую документацию - свидетельства о проверке, разрешения и т.п., возможно запросить, используя данный регистрационный номер.

*2 ●: Официальный надзор, осуществляемый независимыми организациями и/или контрольными учреждениями
○: Внутренний надзор на производстве

Все данные и техническая информация основаны на результатах, полученных в типичных условиях применения. Получатели данной информации, в своих собственных интересах и на свою ответственность, должны своевременно у нас выяснить, относятся ли данные и информация к предназначенной области применения. Указания по монтажу находятся в Инструкции по монтажу изоляции Armaflex. Перед изоляцией нержавеющей стали, пожалуйста, обратитесь в наш Центр обслуживания клиентов. Для обеспечения правильной установки, должен использоваться клей Armaflex 520. Для некоторых хладагентов температура может превысить +110 °C, пожалуйста, обратитесь в наш Центр обслуживания клиентов для получения дополнительной информации. При наружном использовании, изоляция Armaflex должна быть защищена в течение 3-х дней, например, краской Armafinish или покрытием Arma-Chek.

НН/Armaflex трубная изоляция



Длина 2,0 м, Цвет темно-серый

Труба макс. внешний Ø, мм	9 мм толщина изоляции		13 мм толщина изоляции	
	Артикул	м/коробка	Артикул	м/коробка
10	-	-	NH-13X010	172
12	NH-09X012	234	NH-13X012	162
15	NH-09X015	192	-	-
18	NH-09X018	166	NH-13X018	118
22	NH-09X022	136	NH-13X022	98
28	NH-09X028	98	NH-13X028	78
35	NH-09X035	76	NH-13X035	58
42	-	-	NH-13X042	48
48	-	-	NH-13X048	40
54	-	-	NH-13X054	34
60	-	-	NH-13X060	32
76	-	-	NH-13X076	22
89	-	-	NH-13X089	18

Труба макс. внешний Ø, мм	19 мм толщина изоляции		25 мм толщина изоляции	
	Артикул	м/коробка	Артикул	м/коробка
12	NH-19X012	88	-	-
15	NH-19X015	78	-	-
18	NH-19X018	72	-	-
22	NH-19X022	64	NH-25X022	42
28	NH-19X028	48	NH-25X028	32
35	NH-19X035	36	NH-25X035	24
42	NH-19X042	32	NH-25X042	22
48	NH-19X048	24	NH-25X048	18
54	NH-19X054	24	-	-
60	NH-19X060	18	NH-25X060	12
76	NH-19X076	12	NH-25X076	10
89	NH-19X089	12	NH-25X089	8

Допустимое изменение длины трубной изоляции ± 1,5 %

Допустимое изменение толщины 6-19 мм ± 1,5 мм
25-32 мм ± 2,0 мм

НН/Armaflex листовая изоляция в рулонах



Ширина 1,0 м, Цвет темно-серый

Артикул	Длина рулона, м	Толщина изоляции, мм	м ² /коробка
NH-06-99/E	15	6,0	15
NH-10-99/E	10	10,0	10
NH-13-99/E	8	13,0	8
NH-19-99/E	6	19,0	6
NH-25-99/E	4	25,0	4
NH-32-99/E	3	32,0	3

Допустимое изменение длины листовой изоляции ± 1,5 %

Допустимое изменение толщины листовой изоляции ± 1,5 мм

НН/Armaflex самоклеющаяся листовая изоляция в рулонах



Ширина 1,0 м, Цвет темно-серый

Артикул	Длина рулона, м	Толщина изоляции, мм	м ² /коробка
НН-06-99/EA	15	6,0	15
НН-10-99/EA	10	10,0	10
НН-13-99/EA	8	13,0	8
НН-19-99/EA	6	19,0	6
НН-25-99/EA	4	25,0	4
НН-32-99/EA	3	32,0	3

Допустимое изменение длины листовой изоляции ± 1,5 %

Допустимое изменение толщины листовой изоляции ± 1,5 мм

НН/Armaflex ленты самоклеющиеся



Цвет темно-серый

Артикул	Толщина, мм	Длина, м	Ширина, мм	Шт./коробка
НН-TAPE	3	15	50	12

Arma-Chek® Silver

Arma-Chek Silver - гибкая
теплоизоляционная система с
покрытием



- устойчива к УФ-излучению и погодным условиям
- доступна в форме колен и Т-форм
- легко устанавливается и чистится

- не содержит пыли
- устойчива к коррозии
- устойчива к прокалыванию и растяжениям

Технические данные - Arma-Chek Silver

Краткое описание	Arma-Chek Silver - система покрытий с двойным алюминизированным слоем, со специальной защитой от УФ-излучения и подложкой из ПВХ. Arma-Chek Silver защищает теплоизоляцию Armaflex от проколов и разрывов, а также покрыта огнезащитным составом. Разработана специально для использования теплоизоляции и защиты холодильных систем и систем кондиционирования как внутри помещения, так и снаружи.
Вид материала	Теплоизоляция: Гибкий, закрыто-пористый материал из вспененного каучука. Покрытие: двойной алюминизированный слой, с основой из ПВХ и специальной УФ-защитой.
Цвет	серебристый (покрытие)
Ассортимент продукции	Возможны поставки материала Armaflex в трубах и листах, предварительно покрытого защитным материалом.
Применение	Изоляция и защита труб, трубопроводов, клапанов и емкостей холодильной техники, систем кондиционирования, пищевой промышленности и т.д.
Особенности	Соответствует международным стандартам, включая ISO 9002 и 14001
Установка	Перед установкой следует изучить инструкции по монтажу Armaflex и Arma-Chek. Мы предлагаем специальные курсы по монтажу и применению покрытий Arma-Chek. Пожалуйста, обратитесь в нашу компанию.
Примечания	При расчете толщины изоляции, пожалуйста, производите расчет с коэффициентом теплоотдачи на наружной поверхности в $5 \text{ Вт} / (\text{м}^2 \cdot \text{К})$. При наружном использовании, пожалуйста, имейте в виду: испытания на устойчивость к УФ-излучению показали отличные результаты. При использовании на открытом воздухе покрытие показало очень хорошую прочность, даже под влиянием УФ-лучей. Однако, учитывая возможные непредсказуемые погодные условия для всего многообразия объектов, возможны ситуации погодного влияния на материал, которые не могут быть проверены заранее. В связи с этим, не рекомендуется использование в экстремальных условиях (регионы с экстремальными погодными условиями, например горы и т.д.). Если у вас есть вопросы по использованию материала, пожалуйста, обратитесь в нашу техническую службу.

Характеристика	Величина / Оценка	Надзор ¹	Специальное замечание
Температурный диапазон			
Температурный диапазон ¹	макс. рабочая температура	+100 °C (+85 °C для плоских поверхностей)	(+75 °C для серебристого покрытия)
	мин. рабочая температура ²	-25 °C для серебристого покрытия	(-50 °C (-200 °C))
Теплопроводность			
Теплопроводность	Зависит от используемого материала Armaflex		Испытано в соответствии с DIN EN 12667 EN ISO 8497 (AF/ Armaflex)
Сопrotивление диффузии водяного пара			
Сопrotивление диффузии водяного пара	Зависит от используемого материала Armaflex		Испытано в соответствии с EN ISO 12086 EN 13469 (AF/ Armaflex)
Характеристики пожаробезопасности			
Класс строительного материала	Умеренно горючий		В соответствии с EN ISO 11925-2
	Еврокласс	E	
Вес	примерно 340 гр/м ³ (покрытие)		Испытано в соответствии с EN 22286
Толщина материала	примерно 230 µm		
Сопrotивление к механическому воздействию	Хорошая устойчивость к проколам и разрыву		
Стойкость к УФ излучению ³	Отличная		Испытано в соответствии с ASTM G 26A / ISO 4892-2
Прочность на разрыв	MD 70 N CD 28 N		Испытано в соответствии с EN ISO 527-3
Прочность при растяжении	MD 200 N / 15 mm CD 175 N / 15 mm		EN ISO 527-3
По отношению к здоровью человека	Не содержит пыли и волокон		
Хранение и срок годности	Самоклеющиеся ленты, листы, трубки: 1 год		

1. При колебаниях температуры поверхность может незначительно морщиться, так как эластомерные продукты при таких условиях растягиваются или соответственно сжимаются. Эти изменения поверхности, тем не менее, не оказывают никакого влияния на функциональные способности материала. Как только соответствующая установка нагревается до первоначальной рабочей температуры, складки, как правило, исчезают.

2. При температурах ниже -50 °C обратитесь в наш центр обслуживания клиентов для получения соответствующей технической информации.

3. При использовании вне помещений цвет может выцвести. Это не влияет на функциональность покрытия и изоляционного материала.

¹ ●: Официальный надзор, осуществляемый независимыми организациями и/или контрольными учреждениями
○: Внутренний надзор на производстве

Все данные и техническая информация основаны на результатах, полученных в типичных условиях применения. Получатели данной информации, в своих собственных интересах и на свою ответственность, должны своевременно у нас выяснить, относятся ли данные и информация к предназначенной области применения. Указания по монтажу находятся в Инструкции по монтажу покрытий Arma-Chek. Перед изоляцией нержавеющей стали, пожалуйста, обратитесь в наш Центр обслуживания клиентов. Для обеспечения правильной установки, должен использоваться клей Armaflex 520.

Arma-Chek Silver (AF) самоклеющаяся трубная изоляция с покрытием



Труба макс. внешний Ø, мм	Внутренний Ø изоляции мин/ макс, мм	AF-2			AF-4		
		Толщина изоляции, мм	Артикул	м/коробка	Толщина изоляции, мм	Артикул	м/коробка
15	16,0 - 17,5	11,5	AFSI-2-015 ●	72	17,0	AFSI-4-015 ●	45
18	19,0 - 20,5	11,5	AFSI-2-018 ●	60	17,5	AFSI-4-018 ●	36
22	23,0 - 24,5	12,0	AFSI-2-022 ●	48	18,0	AFSI-4-022 ●	32
28	29,0 - 30,5	12,5	AFSI-2-028 ●	40	19,0	AFSI-4-028 ●	25
35	36,0 - 38,0	13,0	AFSI-2-035 ●	30	19,5	AFSI-4-035 ●	20
42	43,5 - 45,5	13,5	AFSI-2-042 ●	20	20,5	AFSI-4-042 ●	16
48	49,5 - 51,5	13,5	AFSI-2-048 ●	20	21,0	AFSI-4-048 ●	12
54	55,0 - 57,0	13,5	AFSI-2-054 ●	16	21,0	AFSI-4-054 ●	12
60	61,5 - 63,5	14,0	AFSI-2-060 ●	16	21,5	AFSI-4-060 ●	10
64	65,0 - 67,5	14,0	AFSI-2-064 ●	16	21,5	AFSI-4-064 ●	10
76	77,0 - 79,5	14,0	AFSI-2-076 ●	14	22,0	AFSI-4-076 ●	8
89	90,5 - 93,5	14,5	AFSI-2-089 ●	10	22,5	AFSI-4-089 ●	6
114	116,0 - 120,0	15,0	AFSI-2-114 ●	8	23,5	AFSI-4-114 ●	5
140	142,0 - 146,0	15,5	AFSI-2-140 ●	4	24,5	AFSI-4-140 ●	3
168	170,0 - 176,0	16,0	AFSI-2-168 ●	3	25,0	AFSI-4-168 ●	2

Труба макс. внешний Ø, мм	Внутренний Ø изоляции мин/ макс, мм	AF-5					
		Толщина изоляции, мм	Артикул	м/коробка			
18	19,0 - 20,5	25,0	AFSI-5-018 ●	25	-	-	-
22	23,0 - 24,5	25,0	AFSI-5-022 ●	21	-	-	-
28	29,0 - 30,5	25,0	AFSI-5-028 ●	20	-	-	-
35	36,0 - 38,0	27,0	AFSI-5-035 ●	12	-	-	-
42	43,5 - 45,5	27,0	AFSI-5-042 ●	11	-	-	-
48	49,5 - 51,5	27,5	AFSI-5-048 ●	9	-	-	-
54	55,0 - 57,0	28,5	AFSI-5-054 ●	8	-	-	-
60	61,5 - 63,5	29,0	AFSI-5-060 ●	6	-	-	-
64	65,0 - 67,5	29,0	AFSI-5-064 ●	6	-	-	-
76	77,0 - 79,5	30,0	AFSI-5-076 ●	5	-	-	-
89	90,5 - 93,5	30,5	AFSI-5-089 ●	4	-	-	-
114	116,0 - 120,0	31,5	AFSI-5-114 ●	3	-	-	-
140	142,0 - 146,0	32,0	AFSI-5-140 ●	2	-	-	-
168	170,0 - 176,0	33,0	AFSI-5-168 ●	2	-	-	-

● Изготавливаются под заказ. Срок поставки по договоренности.

Arma-Chek Silver самоклеющиеся листы с покрытием



Артикул	Толщина изоляции, мм	Ширина, м	м ² /коробка
AFSI-13MM/E ●	13,0	1	8
AFSI-19MM/E ●	19,0	1	6
AFSI-25MM/E ●	25,0	1	5
AFSI-32MM/E ●	32,0	1	3

Допустимое изменение длины +/- 1,5%

● Изготавливаются под заказ. Срок поставки по договоренности.

Arma-Chek Silver самоклеющиеся листы с покрытием



Артикул	Толщина изоляции, мм	Ширина, м	м ² /коробка
AFSI-13MM/EA ●	13,0	1	8
AFSI-19MM/EA ●	19,0	1	6
AFSI-25MM/EA ●	25,0	1	5
AFSI-32MM/EA ●	32,0	1	3

Допустимое изменение длины +/- 1,5%

● Изготавливаются под заказ. Срок поставки по договоренности.

Arma-Chek Silver ленты самоклеящиеся



Артикул	Длина рулона, м	Ширина, мм	Рулонов/коробка
ACH-PSATAPES-30	25	30	10
ACH-PSATAPES-50	50	50	6

Arma-Chek Silver покрытия в рулонах



Артикул	Длина рулона, м	Ширина, мм	Рулонов/коробка	м ² /коробка
ACH-SI25 ●	25	1.040	2	26
ACH-SI25/100 ●	25	100	4	7.5

● Изготавливаются под заказ. Срок поставки по договоренности.

Arma-Chek Silver отводы сборные

Труба макс. внешний Ø, мм	{AF-5}	
	Артикул	Шт./коробка
18	ACHB-070	1
22	ACHB-070	1
28	ACHB-080	1
35	ACHB-090	1
42	ACHB-090	1
48	ACHB-100	1
54	ACHB-100	1
60	ACHB-120	1
76	ACHB-130 ●	1
89	ACHB-160 ●	1
114	ACHB-190 ●	1
140	ACHB-220 ●	1

Arma-Chek Silver Т-формы сборные

Труба макс. внешний Ø, мм	{AF-5}	
	Артикул	Шт./коробка
18	АСТТ-061	1
22	АСТТ-073	1
28	АСТТ-082	1
35	АСТТ-093	1
42	АСТТ-093	1
48	АСТТ-100	1
54	АСТТ-102	1
60	АСТТ-116	1
64	АСТТ-120	1
76	АСТТ-128 ●	1
89	АСТТ-140 ●	1
114	АСТТ-169 ●	1
140	АСТТ-194 ●	1
168	АСТТ-245 ●	1

Arma-Chek® D

Система защитных покрытий для внутреннего и наружного применения.



- Легкий вес
- Легко устанавливается и обслуживается
- Устойчивость к УФ, нефтепродуктам и химическим веществам
- Теплоизоляция и защитное покрытие в одном изделии
- Нет риска электрохимической коррозии
- Система неметаллических покрытий
- Не образует пыли и волокон
- Стойкость к воздействию непогоды, соленой воды и к повреждениям

Технические данные - Arma-Chek D

Краткое описание	Arma-Chek D представляет собой гибкую защитную систему из стекловолокна для долгосрочной механической защиты изоляции Armaflex.
Вид материала	Изоляция: гибкий материал с закрытыми порами, изготовлен из вспененного синтетического каучука (эластомера). Покрытие: специальное стекловолокнистое покрытие
Цвет	темно-серый (покрытие)
Ассортимент продукции	Возможны поставки материала Armaflex, предварительно покрытого защитным материалом Arma-Chek D.
Применение	Изоляция и защита труб, воздуховодов, вентилях и ёмкостей оборудования охлаждения и кондиционирования воздуха, в фармакологической и пищевой промышленности и т.д.
Установка	Перед установкой следует изучить инструкции по монтажу Armaflex и Arma-Chek. Мы предлагаем специальные курсы по монтажу и применению покрытий Arma-Chek. Пожалуйста, обратитесь в нашу компанию.

Характеристика	Величина / Оценка	Испытание ^{*1}	Надзор ^{*2}	Специальное замечание
Температурный диапазон				
Температурный диапазон	макс. рабочая температура ¹	+110 °C	(+85 °C если используются на плоских поверхностях)	Испытано согласно DIN EN 14706 DIN EN 14707 DIN EN 14304
	мин. рабочая температура ²	-50 °C		
Теплопроводность				
Теплопроводность	В зависимости от используемой изоляции Armaflex		○/●	Испытано согласно DIN EN 12667 EN ISO 8497
	В зависимости от используемой изоляции Armaflex.			
Сопrotивление диффузии водяного пара				
Сопrotивление диффузии водяного пара	Зависит от используемой изоляции Armaflex.		○/●	Испытано согласно EN ISO 12086 EN 13469
Характеристики пожаробезопасности				
Класс строительного материала ³	Слабогорючий	G1	D 3908 D 3906	Испытано согласно: Федеральному закону от 22.07.2008 N 123-ФЗ
	Умеренновоспламеняемый	B1		
Звукоизоляция/шумопоглощение				
Снижение уровня звука	Зависит от используемого материала Armaflex			
Прочие технические характеристики				
Плотность	1200 кг/м ³ (покрытие)			
Допуски	Зависит от используемого материала Armaflex			
Сопrotивление к механическому воздействию	Высокое			
Стойкость к УФ излучению ⁴	Высокая, допускается для наружного применения			
По отношению к здоровью человека	Не образует пыли и волокон			
Хранение и срок годности	Самоклеющиеся: лента, листовая и трубная изоляция: 1 год			

1. При колебаниях температуры поверхность может незначительно морщиться, так как эластомерные продукты при таких условиях растягиваются или соответственно сжимаются. Эти изменения поверхности, тем не менее, не оказывают никакого влияния на функциональные способности материала. Как только соответствующая установка нагревается до первоначальной рабочей температуры, складки, как правило, исчезают.

2. При температурах ниже -50 °C обратитесь в наш центр обслуживания клиентов для получения соответствующей технической информации.

3. Классификация строительных материалов имеет силу для металлических или плотных минеральных поверхностей.

4. При использовании вне помещений цвет может выцвести. Это не влияет на функциональность покрытия и изоляционного материала.

*1 Дальнейшую документацию - свидетельства о проверке, разрешения и т.п., возможно запросить, используя данный регистрационный номер.

*2 ●: Официальный надзор, осуществляемый независимыми организациями и/или контрольными учреждениями

○: Внутренний надзор на производстве

Все данные и техническая информация основаны на результатах, полученных в типичных условиях применения. Получатели данной информации, в своих собственных интересах и на свою ответственность, должны своевременно у нас выяснить, относятся ли данные и информация к предназначенной области применения. Указания по монтажу находятся в Инструкции по монтажу покрытий Arma-Chek. Перед изоляцией нержавеющей стали, пожалуйста, обратитесь в наш Центр обслуживания клиентов. Для обеспечения правильной установки, должен использоваться клей Armaflex 520.

Arma-Chek D (AF) самоклеющаяся трубная изоляция с покрытием



Длина 1,0 м, Цвет черный, Цвет покрытия черный, с самоклеющимся швом

Труба макс. внешний Ø, мм	AF-2 Толщина изоляции 11,5 - 16,0 мм			AF-4 Толщина изоляции 17,0 - 25,0 мм		
	Толщина изоляции, мм	Артикул	м/коробка	Толщина изоляции, мм	Артикул	м/коробка
18	11,5	AFD-2-018 ●	60	-	-	-
22	12,0	AFD-2-022 ●	48	-	-	-
28	12,5	AFD-2-028 ●	40	19,0	AFD-4-028 ●	25
35	13,0	AFD-2-035 ●	30	19,5	AFD-4-035 ●	20
42	13,5	AFD-2-042 ●	20	20,5	AFD-4-042 ●	16
48	13,5	AFD-2-048 ●	20	21,0	AFD-4-048 ●	12
54	13,5	AFD-2-054 ●	16	21,0	AFD-4-054 ●	12
60	14,0	AFD-2-060 ●	16	21,5	AFD-4-060 ●	10
76	-	-	-	22,0	AFD-4-076 ●	8
89	-	-	-	22,5	AFD-4-089 ●	6
114	-	-	-	23,5	AFD-4-114 ●○	5

Труба макс. внешний Ø, мм	AF-5 Толщина изоляции 25,0 - 33,0 мм					
	Толщина изоляции, мм	Артикул	м/коробка			
18	25,0	AFD-5-018 ●	25	-	-	-
22	25,0	AFD-5-022 ●	21	-	-	-
28	25,0	AFD-5-028 ●	20	-	-	-
35	27,0	AFD-5-035 ●	12	-	-	-
42	27,0	AFD-5-042 ●	11	-	-	-
48	27,5	AFD-5-048 ●	9	-	-	-
54	28,5	AFD-5-054 ●	8	-	-	-
60	29,0	AFD-5-060 ●	6	-	-	-
76	30,0	AFD-5-076 ●	5	-	-	-
89	30,5	AFD-5-089 ●	4	-	-	-
114	31,5	AFD-5-114 ●○	3	-	-	-

Допустимое изменение длины трубной изоляции ± 1,5 %

Допустимое изменение толщины ± 1,0 мм (для трубной изоляции AF-2)
± 1,5 мм (для трубной изоляции AF-4)
± 2,5 мм (для трубной изоляции AF-5)

○ не самоклеющееся крепление на продольном шве

● Изготавливаются под заказ. Срок поставки по договоренности.

Arma-Chek D ленты самоклеющиеся



Цвет темно-серый, стекловолокно

Артикул	Длина рулона, м	Ширина, мм	Толщина, мм	Шт./коробка
ACH-TAPED2025	25	20	0.18	12
ACH-TAPED5050	50	50	0.18	6
ACH-TAPED10025	25	100	0.18	3

Arma-Chek D покрытия в рулонах



Цвет темно-серый, стекловолокно

Артикул	Длина рулона, м	Ширина, мм	Шт./коробка	м ² /коробка
ACH-D25	25	1.100	1	27.5
ACH-D25/100	25	100	3	7.5

Arma-Chek D аксессуары

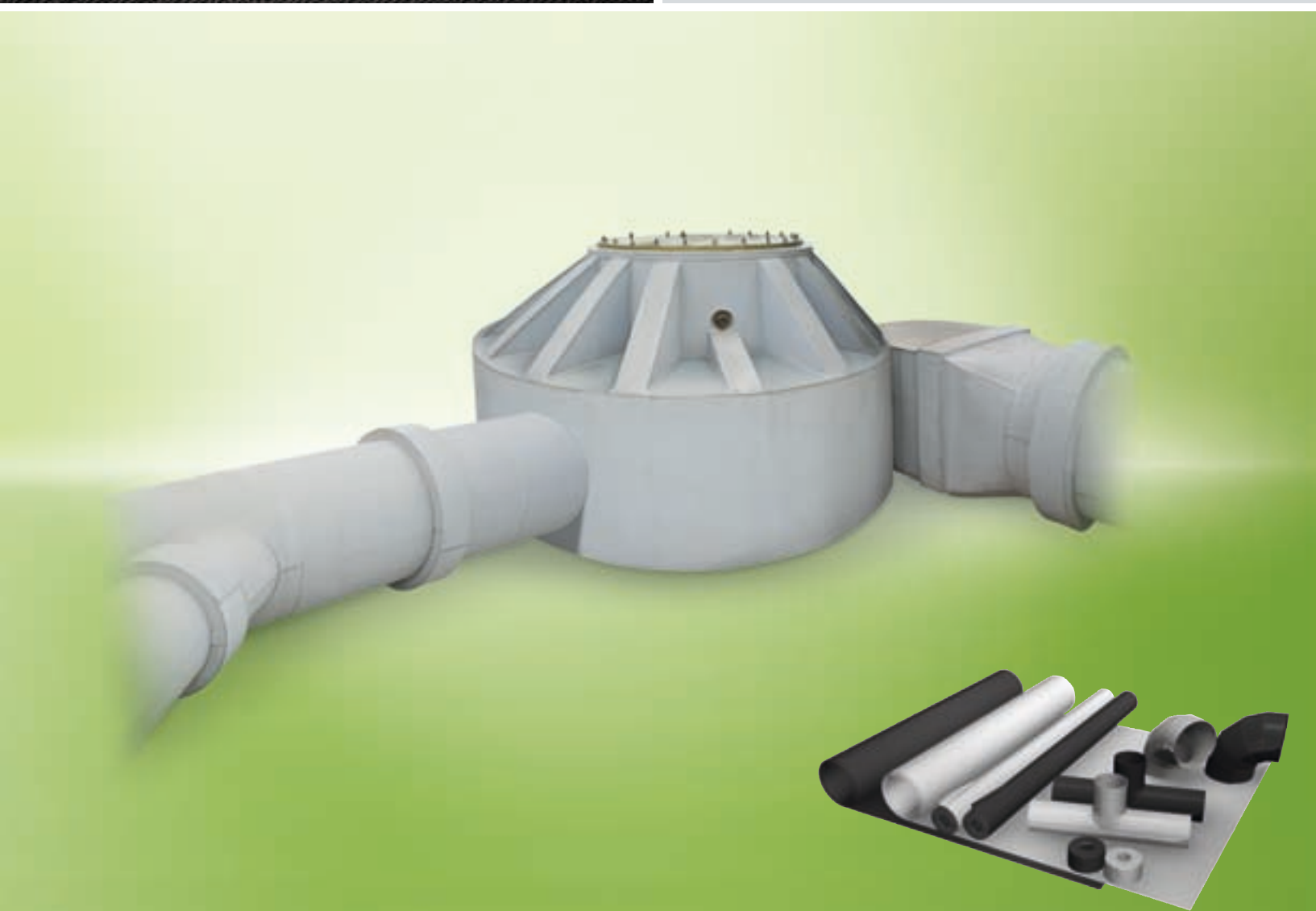


Цвет черный

Артикул	Наименование	Шт./коробка
ACH-MASTICD	Уплотнительная мастика для Arma-Chek, для наружного применения, черная, 290 мл .	12

Arma-Chek® R

Сверхгибкая система защиты



- Исключительная устойчивость к воздействию УФ-излучения, соленой воды и механической нагрузки
- Легкое применение - нет необходимости в использовании специальных инструментов
- Существенно снижает риск коррозии под изоляцией
- Соответствует международным стандартам

- Коэффициент сопротивления диффузии пара $\mu \geq 50.000$
- Прочность на прокол: 5,0 - 6,5 Н/мм
- Прочность при растяжении: 5,0 МПа (± 1 МПа)

Технические данные - Arma-Chek R

Краткое описание	Гибкая система для покрытия эластомерной теплоизоляции AF/Armaflex, HT/Armaflex или NH/Armaflex. Специально разработана для использования в морской и промышленной среде.
Вид материала	Изоляция: гибкий материал с закрытыми порами, изготовлен из вспененного синтетического каучука. Покрытие на основе EPDM каучука.
Цвет	черный / серый
Применение	Изоляция / защита механического оборудования, которое нуждается в защите от повреждений в условиях высоких механических нагрузок.
Особенности	Исключительная устойчивость к воздействию УФ-излучения, соленой воды и механических нагрузок. Уменьшает риск коррозии под изоляцией (КПИ).
Установка	Перед установкой следует ознакомиться с руководством по установке Armaflex и Arma-Chek. Предлагается специальное обучение по использованию защитного покрытия Arma-Chek. Просим обращаться в нашу службу технической поддержки клиентов.

Характеристика	Величина / Оценка		Специальное замечание
Температурный диапазон			
Температурный диапазон ¹	макс. рабочая температура	105° C, если на основе AF/Armaflex или NH/Armaflex	(150° C, если на основе HT/Armaflex)
	мин. рабочая температура	-50 °C	(-200 °C ,в случае использования при температуре ниже -50C, просим Вас обращаться в ООО "Армаселль")
Теплопроводность			
Теплопроводность	В зависимости от используемой изоляции Armaflex.		
Сопротивление диффузии водяного пара			
Сопротивление диффузии водяного пара	μ		≥
Характеристики пожаробезопасности			
Класс строительного материала	Нормально горючий (покрытие)		Испытано в соответствии с EN 11925-2
	Еврокласс E		
Прочие технические характеристики			
Плотность	1600 кг/м ³ ± 100 кг/м ³		
Размеры и допуски	В зависимости от используемой изоляции Armaflex		
Вес	черный / серый: 1,7 кг/м ² (покрытие толщиной 1 мм) серый: 3,4 кг/м ² (покрытие толщиной 2 мм)		
Сопротивление к механическому воздействию	Высокое		
Стойкость к УФ излучению	Высокая, допускается для наружного применения		
Прочность на разрыв	5,0 - 6,5 N/мм		согласно ISO 31a
Прочность при растяжении	5,0 МПа ± 1,0 МПа		испытано согласно: EN ISO 1798
растяжение	черный: 450 - 650 % серый: 150 - 250 %		

1. При температурах выше +125 °C или ниже - 50 °C обратитесь в наш центр обслуживания клиентов для получения соответствующей технической информации.

Все данные и техническая информация основаны на результатах, полученных в типичных условиях применения. Получатели данной информации, в своих собственных интересах и на свою ответственность, должны своевременно у нас выяснить, относятся ли данные и информация к предназначенной области применения. Указания по монтажу находятся в Инструкции по монтажу покрытия Arma-Chek. Перед изоляцией нержавеющей стали, пожалуйста, обратитесь в наш Центр обслуживания клиентов. Для обеспечения правильной установки, должен использоваться клей Armaflex 520.

Arma-Chek R - серый, трубная изоляция с покрытием



Длина 1,0 м, Цвет серый

Труба макс. внешний Ø, мм	Внутренний Ø изоляции мин/ макс, мм	AF/Armaflex толщина изоляции - 25 мм		HT/Armaflex толщина изоляции - 25 мм	
		Артикул	м/коробка	Артикул	м/коробка
15	16,0 - 17,5	AFR-5-015-GY ●	25	HTR-25X015-GY ●	25
18	19,0 - 20,5	AFR-5-018-GY ●	25	HTR-25X018-GY ●	21
22	23,0 - 24,5	AFR-5-022-GY ●	21	HTR-25X022-GY ●	18
28	29,0 - 30,5	AFR-5-028-GY ●	20	HTR-25X028-GY ●	16
35	36,0 - 38,0	AFR-5-035-GY ●	12	HTR-25X035-GY ●	12
42	43,5 - 45,5	AFR-5-042-GY ●	11	HTR-25X042-GY ●	12
48	49,5 - 51,5	AFR-5-048-GY ●	9	HTR-25X048-GY ●	10
54	55,0 - 57,0	AFR-5-054-GY ●	8	HTR-25X054-GY ●	9
60	61,5 - 63,5	AFR-5-060-GY ●	6	HTR-25X060-GY ●	9
76	77,0 - 79,5	AFR-5-076-GY ●	5	HTR-25X076-GY ●	6
89	90,5 - 93,5	AFR-5-089-GY ●	4	-	-
114	116,0 - 120,0	AFR-5-114-GY ●	3	HTR-25X114-GY ●	3

Труба макс. внешний Ø, мм	Внутренний Ø изоляции мин/ макс, мм	NH/Armaflex толщина изоляции - 25 мм			
		Артикул	м/коробка		
15	16,0 - 17,5	NHR-25X015-GY ●	25	-	-
18	19,0 - 20,5	NHR-25X018-GY ●	25	-	-
22	23,0 - 24,5	NHR-25X022-GY ●	21	-	-
28	29,0 - 30,5	NHR-25X028-GY ●	20	-	-
35	36,0 - 38,0	NHR-25X035-GY ●	12	-	-
42	43,5 - 45,5	NHR-25X042-GY ●	11	-	-
48	49,5 - 51,5	NHR-25X048-GY ●	9	-	-
54	55,0 - 57,0	NHR-25X054-GY ●	8	-	-
60	61,5 - 63,5	NHR-25X060-GY ●	6	-	-
76	77,0 - 79,5	NHR-25X076-GY ●	5	-	-
114	116,0 - 120,0	NHR-25X114-GY ●	3	-	-

Примечание

Заглушки, колена и другие размеры по запросу.

- Изготавливаются под заказ. Срок поставки по договоренности.

Arma-Chek R - серый, покрытия в рулонах



Цвет серый, Система изоляции из эластомера

Артикул	Толщина, мм	Ширина, мм	Длина, м	м ² /рулон
ACH-R10/1-14-GY	1	1.400	10	14
ACH-R10/2-07-GY	2	700	10	7
ACH-R20/1-07-GY	1	700	20	14
ACH-R70/2-14-GY ●	2	1.400	70	98

Примечание

Другие размеры (до ширины 140 см) по запросу.

- Изготавливаются под заказ. Срок поставки по договоренности.

Arma-Chek R - серый, аксессуары



Цвет серый

Артикул	Наименование	шт./коробка
ACH-MASTICS	герметик для установки Arma-Chek R grey, серый, 290 мл	12

Arma-Chek R - черный, трубная изоляция с покрытием



Длина 1,0 м, Цвет черный

Труба макс. внешний Ø, мм	Внутренний Ø изоляции мин/ макс, мм	AF/Armaflex толщина изоляции - 25 мм		HT/Armaflex толщина изоляции - 25 мм	
		Артикул	м/коробка	Артикул	м/коробка
15	16,0 - 17,5	AFR-5-015-BK ●	25	HTR-25X015-BK ●	25
18	19,0 - 20,5	AFR-5-018-BK ●	25	HTR-25X018-BK ●	21
22	23,0 - 24,5	AFR-5-022-BK ●	21	HTR-25X022-BK ●	18
28	29,0 - 30,5	AFR-5-028-BK ●	20	HTR-25X028-BK ●	16
35	36,0 - 38,0	AFR-5-035-BK ●	12	HTR-25X035-BK ●	12
42	43,5 - 45,5	AFR-5-042-BK ●	11	HTR-25X042-BK ●	12
48	49,5 - 51,5	AFR-5-048-BK ●	9	HTR-25X048-BK ●	10
54	55,0 - 57,0	AFR-5-054-BK ●	8	HTR-25X054-BK ●	9
60	61,5 - 63,5	AFR-5-060-BK ●	6	HTR-25X060-BK ●	9
76	77,0 - 79,5	AFR-5-076-BK ●	5	HTR-25X076-BK ●	6
89	90,5 - 93,5	AFR-5-089-BK ●	4	-	-
114	116,0 - 120,0	AFR-5-114-BK ●	3	HTR-25X114-BK ●	3

Труба макс. внешний Ø, мм	Внутренний Ø изоляции мин/ макс, мм	NH/Armaflex толщина изоляции - 25 мм			
		Артикул	м/коробка		
15	16,0 - 17,5	NHR-25X015-BK ●	25	-	-
18	19,0 - 20,5	NHR-25X018-BK ●	25	-	-
22	23,0 - 24,5	NHR-25X022-BK ●	21	-	-
28	29,0 - 30,5	NHR-25X028-BK ●	20	-	-
35	36,0 - 38,0	NHR-25X035-BK ●	12	-	-
42	43,5 - 45,5	NHR-25X042-BK ●	11	-	-
48	49,5 - 51,5	NHR-25X048-BK ●	9	-	-
54	55,0 - 57,0	NHR-25X054-BK ●	8	-	-
60	61,5 - 63,5	NHR-25X060-BK ●	6	-	-
76	77,0 - 79,5	NHR-25X076-BK ●	5	-	-
114	116,0 - 120,0	NHR-25X114-BK ●	3	-	-

Примечание Торцевые заглушки, колена и другие размеры по запросу.

- Изготавливаются под заказ. Срок поставки по договоренности.

Arma-Chek R - черный, покрытия в рулонах



Цвет черный, Система изоляции из эластомера

Артикул	Толщина, мм	Ширина, мм	Длина, м	м ² /рулон
ACH-R20/0,7	1	700	20	14

Примечание Другие размеры (до ширины 140 см) по запросу.

Arma-Chek R - черный, аксессуары



Цвет черный

Артикул	Наименование	Шт./коробка
ACH-MASTICD	Уплотнительная мастика для Arma-Chek, для наружного применения, черная, 290 мл .	12

Armaflex® LTD

Высокие показатели эластичности при самых низких температурах



- Сохраняет эластичность при низких температурах
- Снижает риск образования и распространения трещин
- Легкость применения на сложных формах
- Низкая теплопроводность

- Теплопроводность при 0 °C: $\lambda \leq 0,038$ (трубная и листовая изоляция)
- Коэфф. сопротивления диффузии водяного пара (μ -величина): $\mu > 2.500$
- Плотность пор: $> 95\%$
- Прочность на растяжение (МПа): 0,30 при -100°C; 0,25 при -165 °C

Технические данные - Armaflex LTD

Краткое описание	Эластичный изоляционный материал с закрытыми порами для использования в Криогенных системах Armaflex, обеспечивающий надежность и эксплуатационное качество трубопроводов и резервуаров в производственном процессе.							
Вид материала	Эластомерный вспененный материал на основе синтетического каучука (эластомера).							
Цвет	Синий							
Применение	Изоляция и защита труб, резервуаров и ёмкостей (включая отводы, фитинги, фланцы и т.д.) в производственных установках для нефтехимической промышленности, промышленных газов и сельскохозяйственных химикатов. Продукт специально разработан для использования на трубопроводах приёма - отгрузки и производственных участках сжижения природного газа.							
Примечания	Высококачественный изоляционный материал, изготовленный согласно требованиям низкотемпературной среды. Armaflex LTD является частью Криогенных систем Armaflex, обеспечивая гибкость системы при низкой температуре.							
Характеристика	Величина / Оценка	Испытание ^{*1}	Надзор ^{*2}	Специальное замечание				
Температурный диапазон								
Температурный диапазон	макс. рабочая температура	+110 °C	(Температурные циклы)					
	мин. рабочая температура ¹	-200 °C						
Теплопроводность								
Теплопроводность		-160	-100	-40	-20	20	40 [°C]	
	Трубная изоляция (25 мм)	$\lambda \leq 0,021$	0,028	0,034	0,035	0,042	0,044 [W/(m · K)]	
	Листы (25 мм)	$\lambda \leq 0,021$	0,028	0,034	0,035	0,042	0,044 [W/(m · K)]	
Сопrotивление диффузии водяного пара								
Сопrotивление диффузии водяного пара	листовая или трубная изоляция (25 мм)	μ	\geq				2.000	
Характеристики пожаробезопасности								
Класс строительного материала	Трубная изоляция				Еврокласс E			
	Листовая изоляция				25/300			
Другой класс пожарной безопасности							ASTM E84	
Прочие технические характеристики								
Хранение и срок годности							Можно хранить в сухих, чистых помещениях в условиях нормальной относительной влажности (50% до 70%) и температуре окружающей среды (0 °C - 35 °C).	

1. Для применения в определённых ситуациях при температуре ниже -110 °C система снабжена антиабразивной фольгой, приклеенной к внутренней поверхности слоя. Пожалуйста, свяжитесь с нашим центром обслуживания клиентов для получения более подробной информации.

*1 Дальнейшую документацию - свидетельства о проверке, разрешения и т.п., возможно запросить, используя данный регистрационный номер.

*2 •: Официальный надзор, осуществляемый независимыми организациями и/или контрольными учреждениями
○: Внутренний надзор на производстве

Все данные и техническая информация основаны на результатах, полученных в типичных условиях применения. Получатели данной информации, в своих собственных интересах и на свою ответственность, должны своевременно у нас выяснить, относятся ли данные и информация к предназначенной области применения. Указания по монтажу находятся в Инструкции по монтажу изоляции Armaflex. Перед изоляцией нержавеющей стали, пожалуйста, обратитесь в наш Центр обслуживания клиентов. Для обеспечения правильной установки, должен использоваться клей Armaflex 520. Для некоторых хладагентов температура может превысить +110 °C, пожалуйста, обратитесь в наш Центр обслуживания клиентов для получения дополнительной информации. При наружном использовании, изоляция Armaflex должна быть защищена в течение 3-х дней, например, краской Armafinish или покрытием Arma-Chek.

Armaflex LTD трубная изоляция



Длина 2,0 м, Толщина 25,0 мм, Цвет синий, Armaflex LTD - гибкая изоляция, сохраняющая гибкость при очень низких температурах.

Труба макс. внешний Ø, мм	Внутренний Ø изоляции мин/ макс, мм	25 мм толщина изоляции	
		Артикул	м/коробка
18	19,5 - 21,0	LTD-25X018	36
22	23,5 - 25,0	LTD-25X022	32
28	29,5 - 31,0	LTD-25X028	24
35	36,5 - 38,5	LTD-25X035	24
42	44,0 - 46,0	LTD-25X042	20
48	50,0 - 52,0	LTD-25X048	18
60	62,0 - 64,0	LTD-25X060	12
76	77,5 - 80,0	LTD-25X076	10
89	91,0 - 94,0	LTD-25X089	8
114	116,0 - 120,0	LTD-25X114	6

Допустимое изменение длины трубной изоляции

± 1,5 %

Примечание

Изоляция Armaflex LTD является частью Криогенной системы Armaflex и должна устанавливаться только как её часть.

Armaflex LTD листовая изоляция в рулонах



Длина 4,0 м, Толщина 25,0 мм, Цвет синий, Armaflex LTD - гибкая изоляция, сохраняющая гибкость при низких температурах.

Артикул	Длина рулона, м	Толщина изоляции, мм	м ² /коробка
LTD-25-99/E	4	25,0	4

Примечание

Armaflex LTD - часть системы Криогенной системы Armaflex и должна устанавливаться, как часть этой системы.

Armaflex LTD покрытия в рулонах



Артикул	м ² /рулон
LTD-1/25 ALU	25

ArmaSound® RD

Высокоэффективная звукоизоляция,
чтобы вокруг стало тише



- Превосходные акустические характеристики
- Гибкий и легкий материал
- Совмещенные термические и акустические характеристики

Технические данные - ArmaSound RD120

Краткое описание	Звукопоглощающий материал, обладающий высокой гибкостью, с открытыми порами сложной геометрии.							
Вид материала	Эластомерный вспененный материал на основе синтетического каучука (эластомера).							
Цвет	черный							
Специальная информация по материалу	Самоклеющееся покрытие (по запросу): склеивающееся при лёгком надавливании адгезионное покрытие на основе акрилового клея, армированного сеткой, покрытое защитной плёнкой.							
Применение	Звукопоглощающий материал с отличными характеристиками для различных областей применения, например, в вентиляционных камерах, теплообменниках, при футеровке каналов, обшивке рабочих комнат, охлаждающих устройствах, в вытяжных шкафах и т.д.							
Характеристика	Величина / Оценка	Испытание ^{*1}	Надзор ^{*2}	Специальное замечание				
Температурный диапазон								
Температурный диапазон	макс. рабочая температура	+ 110 °C			(+ 85 °C на плоских поверхностях)			
	мин. рабочая температура	-20 °C						
Теплопроводность								
Теплопроводность					[°C]	EU 3665		Испытано согласно EN ISO 12667
	λ	\leq	0,046	Вт / (м · К)				
Характеристики пожаробезопасности								
Класс строительного материала	Нормально горючий		E	D 4411	o/•	Согласно EN 13501-1		
	Еврокласс							
	По стандартам Великобритании, Италии						Класс 1	
Другой класс пожарной безопасности	UL94, Воспламеняемость		V-0	EU 2557	•	В соотв. с процедурой проведения испытаний UL94, раздел 8		
Практические свойства в огне	Самозатухающий, не распространяет огонь, не создаёт горящих капель.							
Звукоизоляция/шумопоглощение								
Звукопоглощение	Практический коэффициент звукопоглощения α_p	Коэффициент поглощения октавной полосы	\leq	0.8	EU 2555		Испытано согласно DIN EN ISO 20354	
	В зависимости от толщины материала.						Рассчитано по EN ISO 11654.	
Прочие технические характеристики								
Плотность	$\geq 100 \text{ кг/м}^3$				•	Испытано в соответствии с собственным методом производителя		
Химические свойства	Ограниченные							
Стойкость к УФ излучению	Ограниченная							
Прочность при растяжении	68 - 92 кПа			EU 3666		Испытано согласно ISO 1798		
	растяжение 36% (10 мм), 40% (25 мм)			EU 3667		Испытано согласно ISO 1798		
По отношению к здоровью человека	Не образует пыли и волокна							
Хранение и срок годности	Самоклеющаяся листовая изоляция: 1 год							

*1 Дальнейшую документацию - свидетельства о проверке, разрешения и т.п., возможно запросить, используя данный регистрационный номер.

*2 •: Официальный надзор, осуществляемый независимыми организациями и/или контрольными учреждениями
o: Внутренний надзор на производстве

Все данные и техническая информация основаны на результатах, полученных в типичных условиях применения. Получатели данной информации, в своих собственных интересах и на свою ответственность, должны своевременно у нас выяснить, относятся ли данные и информация к предназначенной области применения.

Технические данные - ArmaSound RD240

Краткое описание	Звукопоглощающий материал, обладающий высокой гибкостью, с открытыми порами сложной геометрии.						
Вид материала	Эластомерный вспененный материал на основе синтетического каучука (эластомера).						
Цвет	черный						
Специальная информация по материалу	Самоклеющееся покрытие: склеивающееся при лёгком надавливании адгезионное покрытие на основе акрилового клея, армированного сеткой, покрытое защитной плёнкой.						
Применение	Звукопоглощающий материал с отличными характеристиками для различных областей применения, например, в вентиляционных камерах, теплообменниках, при футеровке каналов, обшивке рабочих комнат, охлаждающих устройствах, в вытяжных шкафах и т.д.						
Характеристика	Величина / Оценка			Испытание ^{*1}	Надзор ^{*2}	Специальное замечание	
Температурный диапазон							
Температурный диапазон	макс. рабочая температура	+ 110 °C	(+ 85 °C на плоских поверхностях)				
	мин. рабочая температура	-20 °C					
Теплопроводность							
Теплопроводность	ϑ_m	0		[°C]	EU 3665		Испытано согласно EN ISO 12667
	λ	≤	0,052	Вт / (м · К)			
Характеристики пожаробезопасности							
Класс строительного материала	Нормально горючий			D 4425	○	Испытано согласно EN 13501-1, EN ISO 11925-2, BS 476 часть 7, UNI 8457	
	Еврокласс E						
	По стандартам Великобритании, Италии Класс 1						
Другой класс пожарной безопасности	UL94, Воспламеняемость V-0			EU 2556		В соотв. с процедурой проведения испытаний UL94, раздел 8	
Практические свойства в огне	Самозатухающий, не распространяет огонь, не создаёт горящих капель						
Звукоизоляция/шумопоглощение							
Звукопоглощение	Практический коэффициент звукопоглощения α_p	Коэффициент поглощения октавной полосы	≤	1.0	EU 2554		Испытано согласно DIN EN ISO 20354
Коэффициент поглощения звука α_w	В зависимости от толщины материала.						Рассчитано по EN ISO 11654.
Прочие технические характеристики							
Плотность	≥ 220 кг / м ³					●	Испытано в соответствии с собственным методом производителя
Химические свойства	Ограниченные						
Стойкость к УФ излучению	Ограниченная						
Прочность при растяжении	190 кПа				EU 4517		Испытано согласно ISO 1798
	растяжение 54 %				EU 4518		Испытано согласно ISO 1798
По отношению к здоровью человека	Не образует пыли и волокон						
Хранение и срок годности	Самоклеющаяся листовая изоляция: 1 год						
Водопоглощение	1,1 Vol -% (лист 10 мм) 1,3 Vol -% (лист 25 мм)				EU 2810	●	Внутренние испытания согласно AGI Q136

*1 Дальнейшую документацию - свидетельства о проверке, разрешения и т.п., возможно запросить, используя данный регистрационный номер.

*2 ●: Официальный надзор, осуществляемый независимыми организациями и/или контрольными учреждениями
○: Внутренний надзор на производстве

Все данные и техническая информация основаны на результатах, полученных в типичных условиях применения. Получатели данной информации, в своих собственных интересах и на свою ответственность, должны своевременно у нас выяснить, относятся ли данные и информация к предназначенной области применения.

ArmaSound RD120 листовая изоляция



Длина 1,0 м, Ширина 1,0 м, Цвет черный

листовая изоляция 120			
Артикул	Толщина, мм	Размер	м ² /коробка
ASD-120-06	6	1 м x 1 м	8
ASD-120-10	10	1 м x 1 м	5
ASD-120-15	15	1 м x 1 м	3
ASD-120-20	20	1 м x 1 м	2
ASD-120-25	25	1 м x 1 м	2

Примечание

Другие размеры и толщина изоляции по запросу.

ArmaSound RD120 самоклеющаяся листовая изоляция



Длина 1,0 м, Ширина 1,0 м, Цвет черный

листовая изоляция 120, самоклеющаяся			
Артикул	Толщина, мм	Размер	м ² /коробка
ASD-120-06/A	6	1 м x 1 м	8
ASD-120-10/A	10	1 м x 1 м	5
ASD-120-15/A	15	1 м x 1 м	3
ASD-120-20/A	20	1 м x 1 м	2
ASD-120-25/A	25	1 м x 1 м	2

Примечание

Другие размеры и толщина изоляции по запросу.

ArmaSound RD240 листовая изоляция



Длина 1,0 м, Ширина 1,0 м, Цвет черный

листовая изоляция 240			
Артикул	Толщина, мм	Размер	м ² /коробка
ASD-240-06	6	1 м x 1 м	8
ASD-240-10	10	1 м x 1 м	5
ASD-240-15	15	1 м x 1 м	3
ASD-240-20	20	1 м x 1 м	2

Примечание

Другие размеры и толщина изоляции по запросу.

ArmaSound RD240 самоклеющаяся листовая изоляция



Длина 1,0 м, Ширина 1,0 м, Цвет черный

листовая изоляция 240, самоклеющаяся			
Артикул	Толщина, мм	Размер	м ² /коробка
ASD-240-06/A	6	1 м x 1 м	8
ASD-240-10/A	10	1 м x 1 м	5
ASD-240-15/A	15	1 м x 1 м	3
ASD-240-20/A	20	1 м x 1 м	2

Примечание

Другие размеры и толщина изоляции по запросу.

ArmaSound®
Industrial Systems

Первая система звукоизоляции,
которая также снижает риск коррозии
под изоляцией



- Совмещены тепловые и акустические характеристики
- “Встроенный” паробарьер, увеличивающий энергоэффективность
- Значительно уменьшенная толщина изоляции и общий вес системы
- Предотвращает возникновение конденсата, благодаря применению материалов с закрытыми порами
- Соответствует стандартам ISO 15665, классы А - С и Shell DEP 31 класс D. Соответствует требованиям других стандартов - Norsok R-004 классы 6, 7 и 8 и ASTM E 1222.

Технические данные - ArmaSound Industrial Systems

Краткое описание	ArmaSound Industrial Systems высокоэффективная система акустической и теплоизоляции для тяжелой, судостроительной и нефтегазовой промышленности. Сэндвич-система, состоящая из материала Armaflex, ArmaSound RD 240 и Arma-Chek R или металлического покрытия, обеспечивает исключительно высокое снижение шума, при минимальном весе и толщине конструкции, а также снижение риска коррозии под изоляцией (КПИ) .		
Вид материала	См. технические описания отдельных компонентов.		
Цвет	черный / серый		
Применение	Трубопроводы, воздухопроводы и ёмкости в промышленных, судостроительных и нефтегазовых сооружениях.		
Особенности	Соответствует стандартам ISO 15665, классы А - С и Shell DEP 31 класс D. Соответствует требованиям других стандартов - NORSOK R-004 классы 6, 7 и 8 и ASTM E 1222.		
Характеристика	Величина / Оценка	Испытание^{*1}	Специальное замечание
Температурный диапазон			
Температурный диапазон ¹	макс. рабочая температура	+ 105 °C	(+ 120 °C, система в сочетании с НТ/Armaflex. Макс. температура 85 °C, если установлена на ёмкостях и резервуарах.)
	мин. рабочая температура	- 50 °C	(- 200 °C, система в сочетании с Armaflex LTD)
Теплопроводность			
Теплопроводность	В зависимости от используемой изоляции Armaflex.		
Сопrotивление диффузии водяного пара			
Сопrotивление диффузии водяного пара	В зависимости от используемой изоляции Armaflex.		
Прочие технические характеристики			
Биологические / химические свойства	Хорошие		Система устойчива к маслам и химическим веществам.
Стойкость к УФ излучению	Хорошая		Система устойчива к УФ излучению и погодным условиям.
Прочность при растяжении			EU 3666
растяжение			EU 3667
По отношению к здоровью человека	Не содержит пыли и волокон		

1. При температурах выше +125 °C или ниже - 50 °C обратитесь в наш центр обслуживания клиентов для получения соответствующей технической информации.

*1 Дальнейшую документацию - свидетельства о проверке, разрешения и т.п., возможно запросить, используя данный регистрационный номер.

Все данные и техническая информация основаны на результатах, полученных в типичных условиях применения. Получатели данной информации, в своих собственных интересах и на свою ответственность, должны своевременно у нас выяснить, относятся ли данные и информация к предназначенной области применения.

	Class	125	250	500	1000	2000	4000	8000 [Гц]	
Вносимое затухание									
ArmaSound IS A (EL)	A2	1,4	-3,7	3,9	12,8	18,9	28,6	38,9	дБ (А)
ArmaSound IS B (EL)	B2	0,9	0,8	9,2	17,2	28,6	38,2	42,0	дБ (А)
ArmaSound IS C (EL)	C2	-1,2	11,8	16,3	24,3	36,0	49,8	47,6	дБ (А)
ArmaSound IS D (EL)	D2	-3,3	5,1	15,6	37,2	48,4	49,7	45,6	дБ (А)

ЦЕНЫ И ОПИСАНИЕ СИСТЕМ ПО ЗАПРОСУ

Для получения дополнительной информации и помощи см. www.armacell.com

Tubolit®

Готовая система для экономии энергии
и защиты труб



- полный ассортимент продукции полиэтиленовой изоляции
- экономия энергии
- механическая защита

- $\lambda_{40\text{ }^{\circ}\text{C}} \leq 0040 \text{ Вт}/(\text{м}\cdot\text{К})$
- соответствует правилам EnEV
- соответствующий диапазон для размеров пластмассовых труб

Технические данные - Tubolit

Краткое описание	Гибкий экструдированный изоляционный материал с закрытыми порами для ограничения потерь энергии и шумоизоляции в отопительных и водопроводных сооружениях.
Вид материала	Пеноматериал на основе полиэтилена.
Цвет	серый / голубой
Специальная информация по материалу	Самоклеющееся покрытие: склеивающееся при лёгком надавливании адгезионное покрытие на основе модифицированного акрилата сетчатой структуры, покрытый полиэтиленовой пленкой.
Применение	Общая информация: Изоляция / защита труб (систем отопления и горячей / холодной воды, водосточных и канализационных труб) и другого оборудования отопления и водопровода (в том числе колен, фитингов, фланцев и т.д.). Tubolit AR Fonoblok: звуковая и тепловая изоляция внутренних водосточных и канализационных труб в жилых и нежилых зданиях. Для сложных и большого диаметра дождевых труб и водоотводов с кровли, чтобы обеспечить оптимальную защиту от риска образования конденсата, рекомендуется использовать изоляцию Armaflex.
Примечания	После установки, в начальном этапе работы системы может возникнуть усадка около 2% (или больше в отдельных случаях). В определенных условиях (например, высокая влажность) трубопроводы холодной воды должны быть изолированы с изоляцией Armaflex, так же, как трубопроводы подачи охлажденной воды и другие объекты холодильной техники и систем кондиционирования воздуха.

Характеристика	Величина / Оценка	Испытание ^{*1}	Надзор ^{*2}	Специальное замечание
Температурный диапазон				
Температурный диапазон	макс. рабочая температура + 100 °C мин. рабочая температура	(+ 85 °C для лент) (как обычно в системах водоснабжения и отопления)		
Теплопроводность				
Теплопроводность ¹	40 [°C]	D 2576 D 4303	o/●	Испытано согласно DIN EN 12667 EN ISO 8497
	Tubolit DG, λ ≤ 0,040 Вт/(м·К) DHS Quadra, S			
Характеристики пожаробезопасности				
Класс строительного материала ²	Tubolit DG Tubolit DG-A Tubolit AR Fonoblok Tubolit AR Fonowave Tubolit S Tubolit S Plus Tubolit DHS, DHQ Tubolit самоклеющаяся лента	B1 Еврокласс E B1 B2 B2 B2 B2	D 3825 D 2576	o/● Испытано согласно DIN 4102 DIN EN 11925-2
Практические свойства в огне	Самозатухающий, не распространяет огонь, не создаёт горящих капель			
Звукоизоляция/шумопоглощение				
Снижение уровня звука	Tubolit DG на водопроводные трубы Tubolit AR Fonoblok на чугунные канализационные трубы	≤ 30 дБ(A) ≤ 15 дБ(A)	D 2762 D 2144	Испытано согласно DIN 52219 EN ISO 3822-1 EN 14366

1. Ввиду применяемых методов тестирования и лабораторного оборудования, теплопроводность Tubolit DG, S и DHS измеряется обычным образом.

2. Классификация строительных материалов имеет силу для металлических или плотных минеральных поверхностей.

*1 Дальнейшую документацию - свидетельства о проверке, разрешения и т.п., возможно запросить, используя данный регистрационный номер.

*2 ●: Официальный надзор, осуществляемый независимыми организациями и/или контрольными учреждениями
o: Внутренний надзор на производстве

Все данные и техническая информация основаны на результатах, полученных в типичных условиях применения. Получатели данной информации, в своих собственных интересах и на свою ответственность, должны своевременно у нас выяснить, относятся ли данные и информация к предназначенной области применения. Имеются Инструкции по монтажу. Перед изоляцией нержавеющей стали, пожалуйста, обратитесь в наш Центр обслуживания клиентов. Для обеспечения правильной установки, должен использоваться клей Armaflex 520.

Tubolit DG трубная изоляция



Длина 2,0 м, Цвет серый, умеренногорючий, DIN 4102-B1

Труба макс. внешний Ø, мм	5 мм толщина изоляции		9 мм толщина изоляции	
	Артикул	м/коробка	Артикул	м/коробка
10	-	-	TL-10/9-DG	-
12	TL-12/5-DG	380	TL-12/9-DG	300
15	TL-15/5-DG	300	TL-15/9-DG	232
18	TL-18/5-DG	240	TL-18/9-DG	190
20	-	-	TL-20/9-DG	172
22	TL-22/5-DG	200	TL-22/9-DG	162
25	-	-	TL-25/9-DG	138
28	TL-28/5-DG	160	TL-28/9-DG	126
32	-	-	TL-32/9-DG	106
35	TL-35/5-DG	120	TL-35/9-DG	92
40	-	-	TL-40/9-DG	82
42	-	-	TL-42/9-DG	72
48	-	-	TL-48/9-DG	66
50	-	-	TL-50/9-DG	58
54	-	-	TL-54/9-DG	50
60	-	-	TL-60/9-DG	46
64	-	-	TL-64/9-DG	42
76	-	-	TL-76/9-DG	32
89	-	-	TL-89/9-DG	22

Труба макс. внешний Ø, мм	13 мм толщина изоляции		20 мм толщина изоляции	
	Артикул	м/коробка	Артикул	м/коробка
10	TL-10/13-DG	330	-	-
12	TL-12/13-DG	190	-	-
15	TL-15/13-DG	162	TL-15/20-DG	84
18	TL-18/13-DG	136	-	-
20	TL-20/13-DG	120	TL-18/20-DG	78
22	TL-22/13-DG	120	-	-
25	TL-25/13-DG	110	TL-22/20-DG	72
28	TL-28/13-DG	98	TL-28/20-DG	66
32	TL-32/13-DG	82	-	-
35	TL-35/13-DG	72	TL-35/20-DG	46
40	TL-40/13-DG	58	-	-
42	TL-42/13-DG	56	TL-42/20-DG	40
48	TL-48/13-DG	50	TL-48/20-DG	32
50	TL-50/13-DG	46	-	-
54	TL-54/13-DG	46	TL-54/20-DG	32
60	TL-60/13-DG	38	TL-60/20-DG	28
64	TL-64/13-DG	32	-	-
76	TL-76/13-DG	24	TL-76/20-DG	18
89	TL-89/13-DG	18	TL-89/20-DG	12
110	TL-110/13-DG	12	TL-110/20-DG	10
114	TL-114/13-DG	12	TL-114/20-DG	8

Труба макс. внешний Ø, мм	25 мм толщина изоляции		30 мм толщина изоляции	
	Артикул	м/коробка	Артикул	м/коробка
15	TL-15/25-DG	-	-	-
18	-	-	TL-18/30-DG	46
22	TL-22/25-DG	80	TL-22/30-DG	46
28	TL-28/25-DG	46	TL-28/30-DG	32
35	TL-35/25-DG	32	TL-35/30-DG	28
38	-	-	TL-38/30-DG	28
42	TL-42/25-DG	28	TL-42/30-DG	24
48	TL-48/25-DG	24	TL-48/30-DG	22
54	TL-54/25-DG	24	TL-54/30-DG	22
60	TL-60/25-DG	18	TL-60/30-DG	18
76	TL-76/25-DG	16	TL-76/30-DG	12
89	TL-89/25-DG	12	TL-89/30-DG	10
114	TL-114/25-DG	8	TL-114/30-DG	8

Tubolit DG самоклеющаяся трубная изоляция



Длина 2,0 м, Цвет серый, слабогорючий, DIN 4102-B2

Труба макс. внешний Ø, мм	9 мм толщина изоляции		13 мм толщина изоляции	
	Артикул	м/коробка	Артикул	м/коробка
12	TL-12/9-DG-A	300	-	-
15	TL-15/9-DG-A	232	TL-15/13-DG-A	162
18	TL-18/9-DG-A	190	TL-18/13-DG-A	136
22	TL-22/9-DG-A	162	TL-22/13-DG-A	120
28	TL-28/9-DG-A	126	TL-28/13-DG-A	98
35	TL-35/9-DG-A	92	TL-35/13-DG-A	72
42	TL-42/9-DG-A	72	TL-42/13-DG-A	56
48	TL-48/9-DG-A •	66	TL-48/13-DG-A	50
54	TL-54/9-DG-A •	50	TL-54/13-DG-A	46
60	TL-60/9-DG-A •	46	TL-60/13-DG-A	38

Труба макс. внешний Ø, мм	20 мм толщина изоляции			
	Артикул	м/коробка		
15	TL-15/20-DG-A	84	-	-
18	TL-18/20-DG-A	78	-	-
22	TL-22/20-DG-A	72	-	-
28	TL-28/20-DG-A	60	-	-
35	TL-35/20-DG-A	46	-	-
42	TL-42/20-DG-A	40	-	-
48	TL-48/20-DG-A	32	-	-
54	TL-54/20-DG-A	32	-	-
60	TL-60/20-DG-A	28	-	-

• Изготавливаются под заказ. Срок поставки по договоренности.

Tubolit S трубная изоляция



Длина 2,0 м, Цвет синий, умеренногорючий, DIN 4102-B2, с прочный ПЭ-фольгой

Труба макс. внешний Ø, мм	9 мм толщина изоляции		13 мм толщина изоляции	
	Артикул	м/коробка	Артикул	м/коробка
15	TL-15/9-S	232	TL-15/13-S	162
18	TL-18/9-S	190	TL-18/13-S	136
22	TL-22/9-S	162	TL-22/13-S	120
28	TL-28/9-S	126	TL-28/13-S	98
35	TL-35/9-S	92	TL-35/13-S	72
42	TL-42/9-S	72	TL-42/13-S	56
48	TL-48/9-S •	66	-	-

Труба макс. внешний Ø, мм	20 мм толщина изоляции		25 мм (номинальная) толщина изоляции	
	Артикул	м/коробка	Артикул	м/коробка
15	-	-	TL-15/27-S	56
18	-	-	TL-18/26-S	56
22	-	-	TL-22/26-S	50
28	TL-28/20-S	60	TL-28/25-S	46
35	TL-35/20-S	46	-	-
42	TL-42/20-S	40	-	-

• Изготавливаются под заказ. Срок поставки по договоренности.

Tubolit S Plus трубная изоляция



Длина 20,0 м, Толщина 4,0 мм, Цвет серый, Цвет покрытия синий, умеренногорючий, DIN 4102-B2, с прочной ПЭ-фольгой

Труба макс. внешний Ø, мм	4 мм толщина изоляции		
	Артикул	м/коробка	Рулонов/коробка
15	TL-12-15/4-S+	520	26
18	TL-18/4-S+	440	22
22	TL-22/4-S+	400	20
28	TL-28/4-S+	320	16
35	TL-35/4-S+	280	14
42	TL-42/4-S+	240	12

Tubolit AR Fonowave трубная изоляция в рулонах



Длина 10,0 м, Толщина 9,0 мм, Цвет синий, Цвет покрытия синий, Рулон 10 метров, трубы с жесткой защитной пленкой, изоляция корпусного шума для пластмассовых труб

Наружный Ø мм	Номинальная ширина DN	Артикул	м/коробка	Рулонов/коробка
50/56	50/56	TL-50/9-ARW	80	8
75	70	TL-70/9-ARW	60	6
110	100	TL-100/9-ARW	50	5
125/135	125	TL-125/9-ARW	40	4

Tubolit AR Fonowave ленты самоклеящиеся



Толщина 3,0 мм, Цвет синий, слабогорючий, DIN 4102-B1, полиэтилен

Артикул	Наименование	Рулонов/коробка
TL-TAPE/50-ARW	Tubolit ARW Лента (50 мм x 15 м x 3 мм)	12

Tubolit AR Fonoblok трубная изоляция в рулонах



Длина 15,0 м, Толщина 5,0 мм, Цвет синий, слабогорючий, гибкий, высококачественный полиэтилен без фольги, DIN 4102-B1
Звукопоглощение для канализационных труб

Наружный Ø мм	Номинальная ширина DN	5 мм толщина изоляции		
		Артикул	м/коробка	Рулонов/коробка
58	50	TL-50/5-AR	135	9
78	70	TL-70/5-AR	105	7
110	100	TL-100/5-AR	75	5
135	125	TL-125/5-AR	60	4
160	150	TL-150/5-AR	45	3

Tubolit AR Fonoblok ленты самоклеящиеся



Толщина 3,0 мм, Цвет синий, слабогорючий, DIN 4102-B1, материал из качественного полиэтилена

Артикул	Наименование	Рулонов/коробка
TL-TAPE/50-AR	Tubolit AR Fonoblok Лента (50 мм x 15 м x 3 мм)	12
TL-TAPE/100-AR •	Tubolit AR Fonoblok Лента (100 мм x 15 м x 3 мм)	6

• Изготавливаются под заказ. Срок поставки по договоренности.

Tubolit ARS ленты самоклеящиеся



Артикул	Наименование	Рулонов/коробка
TL-TAPE/50-ARW	Tubolit ARW Лента (50 мм x 15 м x 3 мм)	12

Tubolit Аксессуары



умеренногорючий, DIN 4102-B2

Артикул	Наименование	Шт./коробка	Шт./упаковка
TL-TAPE/50DG	Tubolit Tape DG (15 m x 50 mm X 3mm)	12	
PVC-TAPE-BE	Tubolit ПВХ лента. Цвет синий (25 м x 38 мм ширина)	16	
TL-CLIPS	Tubolit Клипсы (100 шт. в упаковке)	25	100

Armaflex®

аксессуары

Для хорошей работы нужны хорошие инструменты!



- Профессиональный набор инструментов
- Специально разработан и оптимизирован для изоляции Armaflex
- Полный ассортимент, включая растворитель, ножи, клей, ленты, УФ-устойчивые краски и другое

Технические данные - Клей 520

Краткое описание	Специальный клей для склеивания всех гибких изоляционных материалов Armaflex (за исключением HT/Armaflex). Отличная адгезия на металлических поверхностях, нет адгезии к асфальту, битуму или покрытиям красным свинцовым суриком.
Вид материала	Контактный клей на полихлоропропеновой основе, без ароматических растворителей.
Цвет	Бежевый
Специальная информация по материалу	Жидкий
Применение	Склеивание всех гибких изоляционных материалов Armaflex, за исключением HT/Armaflex.
Особенности	Специально разработанная формула для единого и надежного соединения швов гибкой теплоизоляции Armaflex.
Установка	Пожалуйста, соблюдайте наши инструкции по установке / информацию об изделии. Температура обработки: оптимальная температура + 20° C, но не ниже 0 ° C. При температуре ниже + 5° C или высокой влажности воздуха (выше примерно 80%), на склеиваемых поверхностях или на клеевой пленке может образоваться конденсат.
Примечания	Клей достигает своей конечной прочности после 36 часов. Только после истечения этого срока, заизолированное оборудование можно запускать в эксплуатацию. Не выполнять изоляцию работающего оборудования или при сильном солнечном облучении. Перед нанесением защитной краски (за исключением: Armafinish 99), использованием самоклеющейся ленты, другого покрытия и и т.д. также следует выдержать 36 часов.

Характеристика	Величина / Оценка	Специальное замечание
Температурный диапазон		
Температурный диапазон	макс. рабочая температура	+ 105 °C
	мин. рабочая температура	- 50 °C
Прочие технические характеристики		
Хранение и срок годности	1 год	В прохладном, защищенном от мороза месте. Желирование из-за мороза является обратимым.

Технические данные - Клей HT625

Краткое описание	Специальный клей для применения с HT/Armaflex, а также со всеми другими теплоизоляционными материалами Armaflex на основе синтетического каучука.
Вид материала	Контактный клей на основе полихлоропрена, не содержит ароматических добавок.
Цвет	Бежевый
Специальная информация по материалу	Жидкий
Применение	Установка на трубопроводы и резервуары с рабочей температурой до 175 °С. Склеивание изоляционного материала HT/Armaflex и других изоляционных материалов Armaflex на основе синтетического каучука.
Особенности	Специально разработанная формула для единого и надежного соединения гибкой теплоизоляции Armaflex, установленной на высокотемпературные носители
Установка	Пожалуйста, соблюдайте наши инструкции по установке / информацию об изделии. Температура обработки: оптимальная температура + 20° С, но не ниже 0 ° С. При температуре ниже + 5° С или высокой влажности воздуха (выше примерно 80%), на склеиваемых поверхностях или на клеевой пленке может образоваться конденсат.
Примечания	Клей достигает своей окончательной прочности через 36 часов. Только после истечения этого срока, заизолированное оборудование можно запускать в эксплуатацию. Не выполнять изоляцию работающего оборудования или при сильном солнечном облучении. Перед нанесением защитной краски (за исключением: Armafinish 99), использованием самоклеющейся ленты, другого покрытия и т.д. также следует выдержать 36 часов.

Характеристика	Величина / Оценка	Специальное замечание
Температурный диапазон		
Температурный диапазон	макс. рабочая температура ¹ + 175 °С	
Хранение и срок годности	1 год	По возможности в прохладном месте, беречь от мороза. Замерзшую гелеобразную массу можно восстановить.

1. При температурах выше +150 °С обратитесь в наш центр обслуживания клиентов для получения соответствующей технической информации.

Технические данные - Armaflex Очиститель

Краткое описание	Специальный очиститель для использования вместе с клеями Armaflex 520 и HT625.
Цвет	Чистый
Специальная информация по материалу	Жидкость
Применение	Очистка поверхностей перед использованием клея Armaflex Adhesive 520 и Adhesive HT625 или краски Armafinish 99.
Установка	Для обеспечения лучшей адгезии при применении клея необходимо очистить все загрязненные поверхности, также и загрязненный изоляционный материал Armaflex. Кроме того, очиститель можно использовать для очистки поверхности, если предусмотрено окрашивание, например, краской Armafinish 99.
Примечания	Armaflex Cleaner предназначен также для очистки рабочих инструментов.

Технические данные - Armafinish 99

Краткое описание	Armafinish 99 - не капающая краска на водной основе. Нанесённый слой краски остается постоянно эластичным, устойчивым к погодным условиям и имеет хорошую устойчивость к старению.	
Вид материала	Не капающая краска на водной основе	
Цвет	белая (RAL 9001) или серая (RAL 7037)	
Специальная информация по материалу	Нормальный расход: 0,55 л/м ² при нанесении двух слоев (соответствует толщине сухой пленки 0,26 мм).	
Применение	Защита изоляционных материалов Armaflex (за исключением: HT/Armaflex), которые установлены снаружи.	
Установка	Вся изоляция Armaflex (кроме HT/Armaflex), которая устанавливается снаружи, должна быть полностью покрыта двумя слоями Armafinish 99. Температура обработки: от 10 °С до 30 °С, максимальная относительная влажность 80%. Время высыхания при температуре 20 °С: прибл. 2 часа. Перед нанесением второго слоя следует выдержать этот временной интервал, второй слой наносится в течение 7 дней. Краска может наноситься кистью или валиком. Инструменты чистить водой.	
Примечания	В незащищенном виде изоляция Armaflex не должна подвергаться воздействию погодных условий более 3 дней, так что краска должна применяться как можно скорее. Защитное покрытие должно проверяться на регулярной основе. Не менее чем через 2года, должны быть нанесены еще два слоя.	
Прочие технические характеристики		
Хранение и срок годности	Срок хранения в закрытом виде: 1 год.	Закрывать емкости хранить в прохладном месте, не допускать замерзания.

Все данные и техническая информация основаны на результатах, полученных в типичных условиях применения. Получатели данной информации, в своих собственных интересах и на свою ответственность, должны своевременно у нас выяснить, относятся ли данные и информация к предназначенной области применения. Указания по монтажу находятся в Инструкции по монтажу изоляции Armaflex. Перед изоляцией нержавеющей стали, пожалуйста, обратитесь в наш Центр обслуживания клиентов. Для обеспечения правильной установки, должен использоваться клей Armaflex 520. Для некоторых хладагентов температура может превысить +110 °С, пожалуйста, обратитесь в наш Центр обслуживания клиентов для получения дополнительной информации. При наружном использовании, изоляция Armaflex должна быть защищена в течение 3-х дней, например, краской Armafinish или покрытием Arma-Chek.

Armaflex аксессуары клей



Артикул	Наименование	шт./коробка
ADH520/0,25E	Armaflex Клей 520, 0,25 литра (кисть)	24
ADH520/0,5E	Armaflex Клей 520, 0,5 литра	12
ADH520/1,0E	Armaflex Клей 520, 1,0 литр	12
ADH520/2,5E	Armaflex Клей 520, 2,5 литра	8
ADH520/3,8-BLV	Armaflex adhesive 520-BLV, 3,8 liter cans (LEED certified)	4
ADH625/0,25	Armaflex Клей HT625, однокомпонентный, 0,25 л (кисть)	24
ADH625/0,5	Armaflex Клей HT625, однокомпонентный, 0,5 л	12
ADH625/1,0	Armaflex Клей HT625, однокомпонентный, 1,0 л	12

Armaflex аксессуары очиститель



Артикул	Наименование	шт./коробка
CLEANER/1,0	Специальный очиститель для Armaflex Клея 520 и Клея HT625.	4

Armaflex аксессуары инструменты



Артикул	Наименование	шт./коробка
BLADES	запасные лезвия для выдвижного ножа	50x6
SLITTER	выдвижной нож для трубной изоляции	10

Заказы и доставка

- ▶ Пожалуйста, проверьте список товаров при получении. Любое отклонение, например, излишек или недостаток продукции необходимо отметить в товарной накладной и заверить подписью водителя.
- ▶ Все товары, включённые в данный каталог, которых нет в запасе на нашем складе, а также продукция, изготовленная по вашему заказу, не подлежат возврату
- ▶ Мы оставляем за собой право увеличить или уменьшить объём поставляемой продукции на 6%, в случае, если товар был изготовлен специально по вашему заказу.
- ▶ При возврате продукции предприятие взимает с заказчика расходы на обработку.



Armacell является основателем и участником Европейской Организации промышленной изоляции (Eiif). Этот фонд работает по всей Европе с целью популяризировать применение надежных изоляционных систем на промышленных предприятиях и в учреждениях для сохранения энергии, уменьшения выбросов CO₂ в атмосферу, а также достижения максимально возможного снижения уровня шума и обеспечения пожарной безопасности. Основная цель фонда - извещать об экологическом потенциале надежных изоляционных систем на консультациях, а также лекциях и в реализации конкретных проектов.



Armacell присоединился к Глобальному договору ООН. Стороны Глобального договора обязуются в сфере собственного влияния содействовать соблюдению десяти принципов защиты окружающей среды, охраны труда, бороться с коррупцией и следовать общим принципам защиты прав человека. Члены соглашения также берут на себя обязательство защищать цели пакта перед общественностью.

Технические статьи

Использование материалов марки Armaflex® в качестве низкотемпературной изоляции

Под низкотемпературной изоляцией мы понимаем теплоизоляцию объектов с температурой ниже температуры окружающей среды. Холодная (ниже точки росы) среда имеет меньшее парциальное давление по сравнению с окружающим ее теплым воздухом, что вызывает разность давлений. Действие на теплоизоляцию внешнего давления вызывает риск паропроницаия (диффузии водяного пара из атмосферы внутрь изоляционного слоя). Это приводит к пропитыванию его влагой и образованию конденсата, вследствие чего:

- ▶ значительно ухудшаются изоляционные свойства (увеличивается теплопроводность);
- ▶ увеличиваются энергопотери;
- ▶ увеличивается риск коррозии металла.

Защита от паропроницаия (диффузия водяного пара)

Назначение теплоизоляции	Решение проблемы с помощью материалов ARMAFLEX®
<p>Поскольку намокшая теплоизоляция не может успешно выполнять свои функции, наибольшее внимание при проектировании следует уделять защите теплоизоляции от проникновения (диффузии) внутрь нее влаги.</p> <p>Практически установлены следующие нормы диффузионного влагопоглощения в течение 10-летнего срока службы:</p> <ul style="list-style-type: none"> ▶ 1% от объема для теплоизоляционных материалов с закрытыми порами; ▶ 2% от объема для теплоизоляционных материалов со смешанным видом пор; ▶ 3% от объема для теплоизоляционных материалов с открытыми порами. <p>Для сокращения диффузии водяного пара до минимума должны приниматься определенные меры. При использовании изоляционных материалов с низким сопротивлением диффузии водяного пара необходимо создание парозащиты. Однако организовать такую защиту на практике нередко бывает весьма сложно. Кроме того, существует опасность ее механического повреждения, из-за чего она может потерять свои защитные свойства. В таких сложных фасонных деталях, как запорная арматура, отводы, задвижки и т.п. очень сложно, если вообще возможно, создать такую защиту от диффузии водяного пара.</p>	<p>Добиться надежных результатов можно, используя гибкие высококачественные теплоизоляционные материалы с закрытой поровой структурой и высоким сопротивлением диффузии водяного пара производства компании ARMACELL. Использование этих материалов дает следующие преимущества:</p> <ul style="list-style-type: none"> ▶ защита от пара не ограничивается тонкой пленкой или каким-либо другим покрытием, а обеспечивается всей толщиной теплоизоляции; ▶ высокая степень сопротивления диффузии водяного пара снижает ее влияние до минимума, делая ненужным устройство дополнительного покрытия; ▶ гибкость материала позволяет изолировать самые сложные фасонные детали; ▶ способ монтажа теплоизоляции производства компании ARMACELL (края каждой теплоизоляционной трубки приклеиваются к изолируемой трубе, образуя отдельные секции) обеспечивает защиту всей системы от проникновения влаги, даже в случае нарушения целостности одной из изолирующих трубок. <p>Любое повреждение объекта ограничивается отдельными секциями (трубками) и легко может быть исправлено путем замены поврежденной секции (трубки) без ущерба для остальной теплоизоляционной системы.</p>

Защита от образования конденсата

<p>Защита от образования конденсата обеспечивается толщиной теплоизоляционного слоя, при котором температура на его поверхности выше точки росы окружающего воздуха. Необходимая толщина теплоизоляции определяется следующими переменными:</p> <ul style="list-style-type: none"> ▶ минимальной температурой вещества; ▶ максимальной температурой воздуха; ▶ максимальной относительной влажностью воздуха; ▶ коэффициентом поверхностной теплопередачи изоляции; ▶ теплопроводностью изоляции при заданных температурных режимах. 	<p>Предотвращение конденсации на поверхности – минимальное требование, которому должна соответствовать любая низкотемпературная теплоизоляция.</p> <p>Материалы марки Armaflex® обладают высокими теплоизоляционными свойствами и разработаны таким образом, что эффективно предотвращают образование конденсата даже при критической температуре. Использование клея Armaflex 520 при монтаже теплоизоляции обеспечивает надежное и непрерывное соединение швов. Высокая гибкость материалов позволяет им сопротивляться температурным деформациям, вызывающим проблемы со швами при использовании жестких теплоизоляционных материалов.</p> <p>Широкий сортамент материалов марки Armaflex® (особенно AF/Armaflex®) может удовлетворить требования объекта любой сложности.</p>
---	---

Технические статьи

Снижение энергопотерь и другие требования

Назначение теплоизоляции	Решение проблемы с помощью материалов ARMAFLEX®
<p>Помимо предотвращения конденсации низкотемпературная теплоизоляция должна выполнять следующие функции:</p> <ul style="list-style-type: none"> ▶ снижение теплопотерь; ▶ обеспечение необходимой температуры вещества; ▶ предотвращение образования инея на трубопроводах и емкостях. <p>При этом важно, чтобы теплоизоляционная система сохраняла свои первоначальные свойства в течение длительного времени.</p>	<p>Реализация любого из перечисленных требований обеспечивается использованием материалов марки Armaflex нужной толщины.</p> <p>Технический отдел компании ARMACELL или представитель компании могут провести для Вас необходимые расчеты.</p> <p>Низкая теплопроводность материалов марки Armaflex позволяет существенно снизить энергопотери.</p> <p>Утечки энергии, обычно возникающие в местах подвеса трубы, устраняются с помощью подвесов Armafix®.</p>

Защита от коррозии

<p>Изоляция и защита от коррозии – различные операции, материалы для которых производятся обычно разными компаниями. Тем не менее, понятно, что эти две операции должны быть скоординированы. Риск коррозии может быть снижен в результате использования подходящих для этих целей теплоизоляционных материалов.</p>	<p>Благодаря закрытой поровой структуре и высокой стойкости к проникновению водяного пара, материалы марки Armaflex® отлично сопротивляются влажности и тем самым эффективно снижают опасность возникновения коррозии на трубах.</p>
--	--

Вопросы монтажа

<p>Отличные физико-технические характеристики – важный фактор при выборе теплоизоляции, но это лишь одна сторона дела. Не менее важны практические вопросы, например, объем работы, требуемый для монтажа теплоизоляции, влияние на здоровье монтажников, возможность проверки работы изоляции и т.п.</p> <p>Кроме того, необходимо обращать внимание на недопущение в изоляционной системе слабых мест, из-за которых может произойти нарушение теплоизоляционного слоя.</p>	<p>Вследствие своей высокой гибкости материалы марки Armaflex® крайне просты в монтаже. При изолировании труб небольшого диаметра теплоизоляционные трубки марки Armaflex® можно легко на них натянуть. Специфические поверхности, например, резервуары, также могут быть изолированы без всякой подготовки. Возможные погрешности монтажа легко компенсируются за счет гибкости материала. Работу изоляции можно легко проверить в любое время, так как она не скрыта специальным покрытием.</p> <p>Материалы марки Armaflex® безопасны для здоровья монтажников, надежно работают в любых строительных условиях, не требуя особых защитных мер.</p>
---	---

Гигиеничность

Требования к теплоизоляции	Решение проблемы с помощью материалов ARMAFLEX®
<p>Поскольку холодильное оборудование часто связано с хранением пищевых продуктов, теплоизоляционные материалы, используемые в этой области должны быть безопасны для здоровья человека, не влиять на запах или вкус продуктов.</p>	<p>Материалы марки Armaflex® безопасны для жизни и здоровья человека (имеются соответствующие санитарно-эпидемиологические заключения), не обладают неприятным запахом, эстетичны.</p>

Технические статьи

Изоляция материалами Armaflex® трубопроводов, проложенных под землей

Теплоизоляционные материалы марки Armaflex® вполне удобны для изоляции трубопроводов, проложенных под землей, поэтому они нередко используются для этих целей. Чтобы достичь оптимальных результатов и эксплуатационных характеристик теплоизоляции марок Armaflex®, компания Armacell рекомендует придерживаться следующих правил:

▶ во избежание механического повреждения материалов серии Armaflex® не допускается прокладка изолированных труб непосредственно по земле: давление труб (особенно больших диаметров) может привести к разрушению изоляции, сплющивая ее. Чтобы не допустить этого, рекомендуется использовать специальные поддерживающие устройства, например, подвесы Armafix®;

▶ для защиты изоляции от давления земли сверху Armacell рекомендует прокладывать трубу в специальных каналах, коробах или, например, в канализационных трубах, предназначенных для использования под землей;

▶ Armaflex® может быть смонтирован только выше уровня залегания грунтовых вод, поскольку с течением времени давление воды также может привести к порче изоляции и проникновению воды внутрь теплоизоляционного слоя (при этом теплоизоляция вообще теряет смысл).

Относительно высокая влажность почвы, окружающей Armaflex®, не является проблемой в случае правильного монтажа изоляции (например, с помощью клея Armaflex® 520), т.к. этот материал обладает высокой степенью сопротивления проникновению влажности.

Компания Armacell не рекомендует применять под землей материалы с низким сопротивлением проникновению влажности: такие, как минерало- и стекловолокнистые или пенополиуретановые. Эти материалы легко намокают, поскольку абсолютной герметичности их поверхности добиться практически очень сложно.

Теплоизоляционные материалы из вспененного полиэтилена также не могут быть рекомендованы для изоляции трубопроводов, прокладываемых под землей. Это связано с ненадежностью клеевых соединений полиэтиленовой теплоизоляции, а также со значительной усадкой материала через некоторое время, способствующей расклеиванию продольных и поперечных швов.

Технические статьи

Толщина трубок AF/Armaflex® для систем кондиционирования и холодильных систем

Температура окружающей среды +25° C				
Температура носителя	Относительная влажность воздуха, %			
	Низкая влажность: хорошо вентилируемое помещение 60%	Средняя влажность, например, гостиницы, офисные здания 70%	Высокая влажность: места скопления людей, общепит, спортзалы 80%	Очень высокая влажность, например, пищевые производства (мясокомбинаты, молочные и пивные заводы) и т.п. 90%
+12° C	AF1	AF1	AF2	AF5
+6° C	AF1	AF1	AF2	AF6
0° C	AF1	AF2	AF4	AF6 + AF1*
-6° C	AF2	AF3	AF5	AF6 + AF2*
-12° C	AF2	AF4	AF5	AF6 + AF3*
-20° C	AF3	AF4	AF6	AF6 + AF4*
-30° C	AF4	AF5	AF6	AF6 + AF5*
-40° C	AF4	AF6	AF6 + AF1*	AF6 + AF6*

*) Необходимо использовать два слоя теплоизоляции. Для второго слоя может использоваться листовый материал. Для выбора толщины листового материала просьба проконсультироваться с представителем компании Armacell.

Возрастание толщины стенок трубок AF/Armaflex®	AF1	AF2	AF3	AF4	AF5	AF6
	7,0-10,0 мм	9,5-16,0 мм	12,5-19,0 мм	15,5-25,0 мм	25,0-32,0 мм	32,0-45,0 мм

Примечание:

1. Каждый типоразмер, например «AF3», означает толщину стенки трубки, увеличивающуюся с увеличением внутреннего диаметра трубопровода. Все данные по толщинам рассчитаны с помощью программы ArmWin для случая некрашеной теплоизоляции без защитных кожухов (внешний коэффициент поверхности 9 Вт/м²·К. В случае покрытия отражающими материалами, например, стальным или алюминиевым кожухом, коэффициент поверхности понижается до 7 или 5 Вт/м²·К). В таких случаях требуется производить отдельный расчет с помощью той же программы, либо проконсультироваться с представителем Armacell. Сортамент теплоизоляционных трубок представлен в каталоге компании Armacell. Критерием расчета являлось предотвращение образования конденсата на поверхности изоляции. Для расчета по другим критериям следует воспользоваться программой расчета ArmWin.

2. При расчете толщины теплоизоляции при температуре ниже -50° C просьба предварительно проконсультироваться с представителем Armacell.

3. При проектировании толщины теплоизоляции для холодильного оборудования самым главным критерием является относительная влажность воздуха в окружающей среде, поэтому в спорных случаях следует всегда ориентироваться на самое высокое значение относительной влажности. Данный расчет произведен для наиболее распространенной температуры окружающей среды: +25° C. Ответственность за правильность выбора относительной влажности воздуха лежит на проектировщике. В случае значительного расхождения проектируемых параметров с приведенными в данной таблице просьба пользоваться программой расчета ArmWin 3.2, либо проконсультироваться с представителем компании Armacell.

4. Максимальный диаметр теплоизоляционных трубок AF/Armaflex – 160 мм. Трубопроводы больших диаметров следует изолировать листовым материалом.

Технические статьи

Устойчивость материала AF/ARMAFLEX® к различным химическим веществам и соединениям

Названия веществ	Фазовое состояние	Время воздействия				
		1 час	24 часа	48 часов	72 часа	7 дней
Органические						
Ацетальдегид		+	+	+	+	+
Ацетон	–	Ср	Ср С	Ср С	С	С
Бензин	–	+	+	+	+	+
Бензол	–	Ср	Ср С	С	С	С
Гексан	Газ или жидкость	+	+	+	+	+
Гидравлич. масло	–	+	+	+	+	+
Глицерин	–	+	+	+	+	+
Дизельное масло	–	+	+	+	+	Н
Линол	–	+	+	+	Н	Н
Мазут	–	+	+	+	+	+
Метан	Газ	+	+	+	+	+
Метиловый спирт	–	+	+	+	+	+
Морская вода	Жидкость	+	+	+	+	+
Патока	–	+	+	+	+	+
Резиновый клей	–	+	+	+	+	+
Сахарный сироп	30%	+	+	+	+	+
Соевое масло	–	+	+	+	+	+
Тетрахлор	–	Н	Н Ср	Н Ср	Ср	Ср
Трихлорэтилен	–	Ср	Ср С	Ср С	С	С
Уксусная кислота	20%	+	+	+	Ср	Ср
Уксусная кислота	Конц. (99% - 100%)	+	Ср	Ср	Ср	Ср
Формалин	40% р-р	+	+	+	+	+
Фреон 11	Жидкость и газ	Ср	Ср	Ср	Ср	Ср
Фреон 113	Жидкость и газ	+	+	+	+	+
Хлороформ	–	Н	Ср	Ср	С	С
Этилацетат		+	+	+	Н	Н СР
Этиленгликоль	–	+	+	+	+	+
Этиловый спирт	–	+	+	+	+	+
Неорганические						
Аммиак	Газообразный	+	+ (4 ч)			
Аммиак	30% раствор	+	+	+	+	+
Аминофосфат	30% раствор	+	+	+	+	+
Аминосульфат	30% раствор	+	+	+	+	+
Аминонитрат	Насыщенный раствор	+	+	+	+	+
Хлор	Газ и жидкость	Ср С				
Соли кальция	30% раствор	+	+	+	+	+
Гидроксид кальция	Насыщенный раствор	+	+	+	+	+
Хлорид натрия	Насыщенный раствор	+	+	+	+	+
Карбонат натрия	Насыщенный раствор	+	+	+	+	+
Нитрат натрия	Насыщенный раствор	+	+	+	+	+
Сульфат натрия	Насыщенный раствор	+	+	+	+	+
Серная кислота	20%	+	+	+	+	+
Серная кислота	95% - 97%	Н	Н Ср	Ср	Ср	С
Двуокись серы	Газ	Н	Н СР (4 ч)			
Вода	Жидкость	+	+	+	+	+
Хлорид цинка	Насыщенный раствор	+	+	+	+	+

Маркировка изменений структуры материала ARMAFLEX:

+ - без изменений
Н - небольшие изменения

Ср - среднее изменение
С - сильное изменение

Технические статьи

Рекомендации по подбору толщины теплоизоляции для воздуховодов

Теплоизоляция на входе свежего воздуха: AF/Armaflex



Проектируемые параметры	Стандартный вариант		
	32 мм	25 мм	19 мм
Толщина теплоизоляции AF/Armaflex	32 мм	25 мм	19 мм
Относительная влажность	70%	60%	55%
Температура свежего воздуха на входе (зимой)	-30° C	-30° C	-30° C
Температура внутри помещения	+20° C	+20° C	+15° C

Воздуховоды системы кондиционирования воздуха внутри здания – изоляция Armaduct



Проектируемые параметры	
Воздуховод	размер: 1.250 мм x 750 мм
Скорость потока воздуха	6,0 м/с
Температура носителя (воздуха)	+14 °C или +16°C на входе
Температура окружающей среды	+22 °C
Ответвление воздуховода	размер: 500 мм x 500 мм
Скорость потока воздуха	4.0 м/с
Температура окружающей среды	+24°C

Температура на входе +14° C	* Температура на выходе для данной толщины теплоизоляционного слоя		
Толщина листа Armaduct	10 мм	15 мм	20 мм
Длина воздуховода: 50 м (20 + 30)*	+15,5° C**	+15,2° C	+15,0° C
Длина воздуховода: 100 м (70 + 30)*	+16,0° C	+15,6° C**	+15,2° C
Длина воздуховода: 200 м (170 + 30)*	+16,8° C	+16,2° C	+15,8° C**

Температура на входе +16° C	* Температура на выходе для данной толщины теплоизоляционного слоя		
Толщина листа Armaduct	10 мм	15 мм	20 мм
Длина воздуховода: 50 м (20 + 30)*	+17,2° C**	+16,9° C	+16,7° C
Длина воздуховода: 100 м (70 + 30)*	+17,6° C	+17,3° C**	+17,0° C
Длина воздуховода: 200 м (170 + 30)*	+18,1° C	+17,7° C	+17,4° C**

* Данная длина воздуховода складывается из длины главного воздуховода и его ответвления например 50 м = 20 м длины главного воздуховода + 30 м длины ответвления

** Рекомендуемая величина

Все приведенные выше результаты были рассчитаны с помощью программы ArmWin. Для иных условий просьба воспользоваться программой.

Технические статьи

Изоляция нержавеющей стали материалом Armaflex®

Как известно, высококачественная сталь отличается высоким уровнем сопротивления поверхностной коррозии. Производители стали располагают специальными таблицами соответствия определенных видов стали окружающим условиям использования. Тем не менее, в этих таблицах не предусмотрены риски некоторых специфических видов коррозии, несмотря на то, что они существенно влияют на область использования и долговечность нержавеющей сталей. Характерными признаками таких видов коррозии является их локальное появление без образования ржавчины с последующим быстрым распространением, приводящим к образованию трещин в металле. Напряженно-коррозионное трещинообразование (НКТ, или межкристаллитная коррозия) – одна из таких форм.

Стали, где присутствие определенного фактора коррозии сочетается с напряжением в металле и влажностью, в частности все аустенитные нержавеющие стали, подвержены риску появления трещин, особенно при температуре выше 50° С. Ферритные нержавеющие стали не подвержены этому виду коррозии, и она может возникнуть лишь случайно в ферритно-аустенитных сталях. Галогеносодержащие растворы или концентрированные щелочные растворы – типичные факторы образования НКТ на аустенитных сталях.

НКТ будет появляться только при условии одновременного воздействия трёх факторов:

- ▶ напряжения внутри металла;
- ▶ влажности;
- ▶ присутствия ионов галогенов (хлоридов, бромидов и т.п.).

Считается, что галогены всегда имеются в определенном количестве в, так называемой, «обычной строительной среде». С этой точки зрения крайне незначительное количество ионов хлора, которое может выделяться из материала Armaflex®, имеет второстепенное значение. Для предотвращения НКТ рекомендуется использовать материал **NH/Armaflex®**, который не содержит галогены.

При использовании любого другого изоляционного материала возможность НКТ не может быть полностью исключена, так как практически нельзя добиться полного отсутствия на стройплощадке ионов галогенов. В ничтожно малой концентрации они неизбежно будут присутствовать в самом изоляционном материале или в воздушной прослойке между изоляцией и сталью, а этого иногда бывает достаточно для появления коррозии.

Материал Armaflex® широко используется для теплоизоляции нержавеющей стали особенно для предотвращения конденсата на трубах с холодной водой или воздухом. Насколько мы знаем, это никогда не вызывало проблемы. Закрытая структура материала Armaflex®, обеспечивающая очень высокий уровень защиты от диффузии водяного пара, эффективно предотвращает проникновение влаги внутрь изоляционного слоя.

Поверхности рекомендуется обрабатывать согласно стандарту DIN 55928, часть 4 «Защита структуры стали от коррозии путем нанесения покрытий и защитных слоёв».

Технические статьи

Примеры заполнения марок теплоизоляционных материалов в спецификациях

Позиция	Наименование и техническая характеристика	Тип, марка, обозначение документа, опросного листа	Код оборудования, изделия, материала	Завод-изготовитель	Ед. изм.	Количество	Примечание
1	2	3	4	5	6	7	8
Вентиляция и теплоснабжение							
	Изоляция воздуховодов δ=15 мм	Armaduct		Дилер компании АРМАСЕЛЛ			
	200x150		AD-15-99/EA		м ²	12	
	300x200		AD-15-99/EA		м ²	70	
	Клей для теплоизоляции	Armaflex 520			л	0,5	
Теплоснабжение caloriferов							
	Теплоизоляция труб толщ. 13 мм	HT/Armaflex		Дилер компании АРМАСЕЛЛ			
	Ø 50		HT-13x57		м	24	
	Клей для теплоизоляции	Armaflex HT 625			л	1	

						Объект по адресу: г. Москва, Рязанский пр-т, д. 8А, стр. 1					
Изм	Кол. уч	Лист	№ док.	Подпись	Дата	«Наименование»			Стадия	Лист	Листов
Рук. мастерской		Иванов				«Наименование»			Р	1	1
ГАП		Сидоров									
Гл.инженер		Петрова									
Инженер		Козлова				Спецификация оборудования (Вентиляция и теплоснабжение)			НИИ		
Инженер		Иванова									

Технические статьи

Расход материалов: листы AF/Armaflex и Armaflex AC, клей Armaflex 520 и 625 и краска Armafinish 99

Расход листового материала при изолировании типичных клапанов (м²)

Толщина изоляции	Условный проход, мм									
	25	32	40	50	65	80	100	125	150	200
6-10 мм	0.12	0.22	0.27	0.35	0.40	0.48	0.62	0.80	1.00	1.45
13-19 мм	0.17	0.30	0.35	0.42	0.48	0.55	0.70	0.88	1.10	1.65
25-32 мм	0.20	0.33	0.40	0.46	0.52	0.60	0.75	0.93	1.20	1.70

Расход листового материала при изолировании типичных 90° колен (м²)

Толщина изоляции	Внешний диаметр, мм				
	89	108	134	159	218
6-10 мм	0.09	0.12	0.19	0.26	0.44
13-19 мм	0.12	0.15	0.23	0.32	0.54
25-32 мм	0.14	0.18	0.27	0.38	0.64

Расход клея Armaflex 520 и 625

Показатели расхода клея (1 литра клея хватит на ...)

Склеиваемый материал	Толщина теплоизоляционного слоя, мм					
	6	9	13	19	25	32
Самоклеющиеся трубки, или надеваемые без разрезания (только торцевые соединения), погонные метры 	1700	1500	550	350	220	180
Трубки с разрезом (торцевые и продольные соединения), погонные метры 	190	170	130	90	60	40
Листовая изоляция, м ²	3-4					

Расход защитной краски Armafinish 99:

с нанесением в два слоя: 0,55 л/м²

Вышеуказанные показатели расхода материалов рассчитаны для типичных условий эксплуатации.

Технические статьи

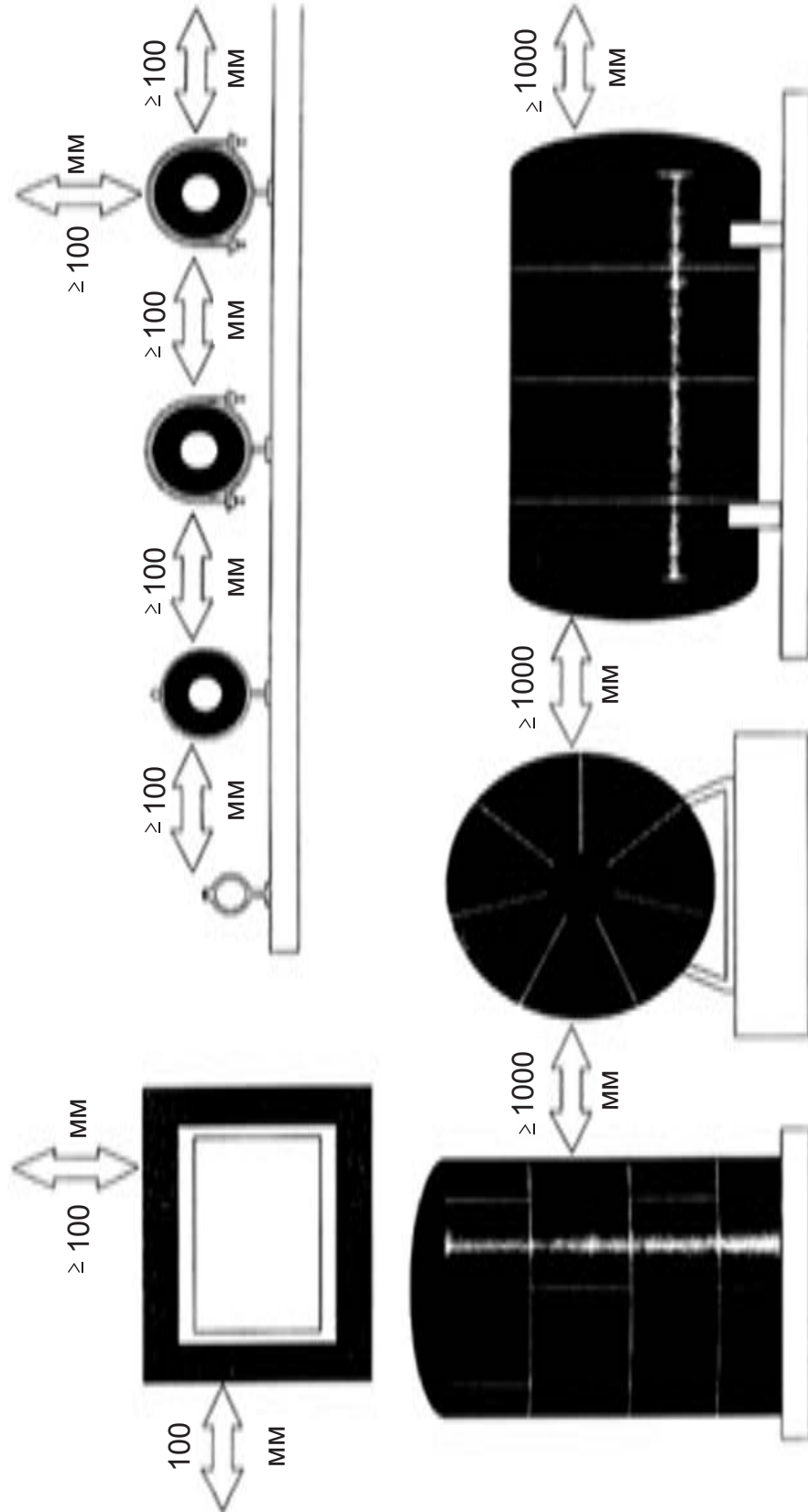
Нормы затрат времени на монтаж AF/Armaflex

Изолируемый объект	Номинальный диаметр	Трубки AF1, AF2, AF3	Трубки AF4	Трубки AF5, AF6	Трубки, установл. в два слоя	Лист + трубка	Листы 10,0-32,0 мм	Листы 50 мм	Листы, установленные в два слоя
Труба (1)	< 50 мм	8 мин/м	10 мин/м	12 мин/м	25 мин/м	–	–		–
Труба (1)	50 - 150 мм	12 мин/м	15 мин/м	15 мин/м	30 мин/м	35 мин/м	20 мин/м	25 мин/м	40 мин/м
Труба (1)	> 150 мм	–	–	–	–	–	–	–	–
Клапан	< 40 мм	8 мин/шт	8 мин/шт	–	40 мин/шт	–	–	–	–
Клапан	40-60 мм	–	–	–	–	–	30 мин/шт	–	–
Клапан	60-100 мм	–	–	–	–	–	40 мин/шт	–	–
Клапан	100-175 мм	–	–	–	–	–	60 мин/шт	–	–
Клапан	175-250 мм	–	–	–	–	–	75 мин/шт	–	–
Клапан	250-300 мм	–	–	–	–	–	120 мин/шт	–	–
Емкость		–	–	–	–	–	30 мин/м ²	30 мин/м ²	60 мин/м ²
Квадратный воздуховод		–	–	–	–	–	20 мин/м ²	20 мин/м ²	40 мин/м ²
Круглый воздуховод		–	–	–	–	–	20 мин/м ²	20 мин/м ²	40 мин/м ²

(1) имеется в виду, что фитинги составляют не более 10% длины трубопровода.

Технические статьи

Рекомендуемое минимальное расстояние между заизолированными и прочими объектами



О компании Armacell

Armacell - лидер на рынке гибких технических изоляционных материалов - производитель теплоизоляции из вспененного синтетического каучука. В 2008 финансовом году консолидированный годовой оборот компании составил приблизительно 437 миллионов евро. Группе компаний принадлежит 19 заводов в 12 странах мира. Головной офис компании расположен в г. Мюнстер, Германия.

Помимо ARMAFLEX - ведущего бренда в области гибкой технической изоляции - около 2500 сотрудников компании производят термопластические изоляционные материалы, оболочки и защитные системы для изоляции труб, а также специальные пеноматериалы для множества промышленных применений и сектора спорта и отдыха.



Мюнстер, Германия

Группа компаний Armacell расположена в Германии, на юге города Мюнстер. На заводе в Мюнстере в основном производятся теплоизоляционные материалы на основе синтетического каучука.

Помимо производства, в Мюнстере расположен центральный склад фирмы. Им пользуется не только немецкая Armacell GmbH. Со склада продукция и материалы поставляются также в другие страны Европы.



Фризенхофен, Германия

Немецкий город Фризенхофен расположен приблизительно в 10 км к югу от Лейткирх в области Вюртемберг - Альгей. Здесь производятся специализированные материалы для теплоизоляции при низких температурах, оболочки и защитные системы для изоляционных материалов, а также ряд других материалов. Эти изделия используются в сфере отопления и водоснабжения, а также в промышленном производстве.

Armacell в мире:



Armacell в России

Компания Armacell представлена на рынке России с 1993 года, ее продукция – профессиональная теплоизоляция из вспененного каучука – хорошо известна специалистам в области отопления, кондиционирования и вентиляции воздуха. В 2010 г. компания Armacell открыла свой склад в Москве. А уже в 2011 году были открыты склады в г.Новосибирск и г.Краснодар. Этот шаг стал продолжением последовательной политики развития компании – производителя теплоизоляции для инженерных систем.

Компания Armacell производит профессиональную теплоизоляцию более 100 лет и ее по праву можно назвать инновационной: ведь, помимо материала Armaflex (первого в мире теплоизоляционного материала из вспененного каучука), компания создала:

- Была пионером в создании эластомерного материала, не содержащего галогены, - материал NH/Armaflex;
- Разработала материал HT/Armaflex – первый в мире эластомерный изоляционный материал, сохраняющий свои свойства при температурах до +175 °С;
- Первой на рынке стала производить свои эластомерные изоляционные материалы с микрочаеистой структурой;
- Продукция компании Armacell представлена на рынке в самом широком ассортименте. Используя свой полувековой опыт в сфере теплоизоляции из вспененного каучука, компания ежегодно предлагает рынку новые продукты, а также совершенствует старые:
 - » 2010 год – материал AF/Armaflex Microban, единственная в мире изоляция из каучука с антимикробной защитой, что особенно актуально в пищевом производстве, защитных комнатах, больницах, школах и т.д.,
 - » 2011 год – материал LTD - Armaflex Cryogenic Systems - уникальный для Российского рынка продукт, не имеющий аналогов. Высококачественные системы для низких температур и криогеники,
 - » 2011 год – материал Armaflex XG - имеет улучшенные технические характеристики, по сравнению с материалом Armaflex AC ($\lambda_{0^{\circ}\text{C}} \leq 0,036 \text{ Вт}/(\text{м}\cdot\text{К})$, $\text{м} \geq 10\ 000$), а также полностью соответствует Европейской системе пожарной классификации (B/B₁-s3, d0).
- Только компания Armacell может дать гарантию, что срок службы теплоизоляции Armaflex составляет не менее 25–30 лет. И это отнюдь не теоретический показатель: существует много объектов, на которых монтаж теплоизоляции Armaflex осуществлялся более 20 лет назад.
- Armacell – это 18 заводов в 12 странах на 4х континентах. Продукция сертифицирована в соответствии со стандартом качества DIN EN ISO 9001:2000.

Высокое качество продукции обеспечивается сертифицированной на соответствие международному стандарту ИСО 9001 системой менеджмента качества. Имеются все необходимые российские сертификаты: соответствия, пожарной безопасности, санитарно-эпидемиологические заключения, Техническое Свидетельство Госстроя, Технические Условия, Разрешение Федеральной Службы по Технологическому Надзору, Сертификаты Морского Регистра Судоходства.

Диаметр трубы

Труба макс. внешний Ø, мм	Медные трубы	Трубы стальные			Пластмассовые трубы
	Внешний Ø, мм	Дюймы	Внешний Ø, мм	Номинальный диаметр DN	Внешний Ø, мм
6	6		6,0		
8	8		8,0		
10	10	½	10,2	6	
12	12		12,0		
15	15	¼	13,5	8	14
16					16
18	18	¾	17,2	10	
20			20,0		20
22	22	½	21,3	15	
25	25		25,0		25
26					
28	28	¾	26,9	20	
30			30,0		
32			32,0		32
35	35	1	33,7	25	
38			38,0		
40	40		40,0		40
42	42	1 ¼	42,4	32	
45			44,5		
48		1 ½	48,3	40	
50					50
54	54		54,0		
57			57,0		
60		2	60,3	50	
64	64		63,5		63
67					
70	70		70,0		
76	76	2 ½	76,1	65	75
80	80				
89	89	3	88,9	80	90
93					
102			101,6		
108	108				
110					110
114		4	114,3	100	
125			125,0		125
133	133				
140		5	139,7	125	
154			152,4		
160	159				
165		6	165,1		
168			168,3	150	
180					
204					200
216					
219	219		219,1	200	
254					250
267	267				
273			273,0	250	
306					300
324			323,9	300	
356			355,6	350	
406			406,4	400	
457			457,0	450	
508			508,0	500	
610			610,0	600	

Armacell GmbH

Robert-Bosch-Str. 10 · D-48153 Münster
Postfach 11 29 · D-48001 Münster
Tel. +49 251 7603-0 · Fax +49 251 7603-680
info@armacell.com · www.armacell.com

ООО "Армаселль"

125493, Россия, Москва, Смольная ул., д. 14,
офис 1505
тел: (499) 270-55-13
www.armacell.ru